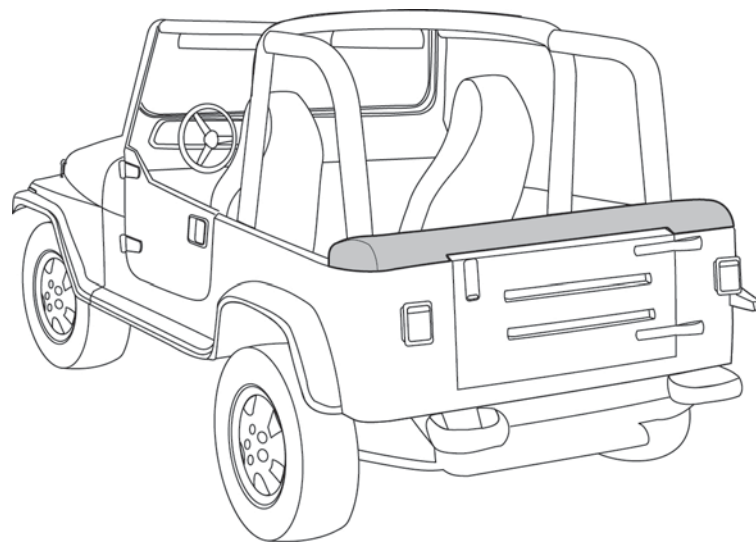


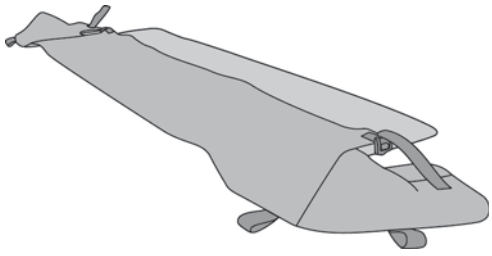


# JK WRANGLER

## Top Boot



82209911	6503521
82209912	6513521
82213863	6527721
82213862	6537721



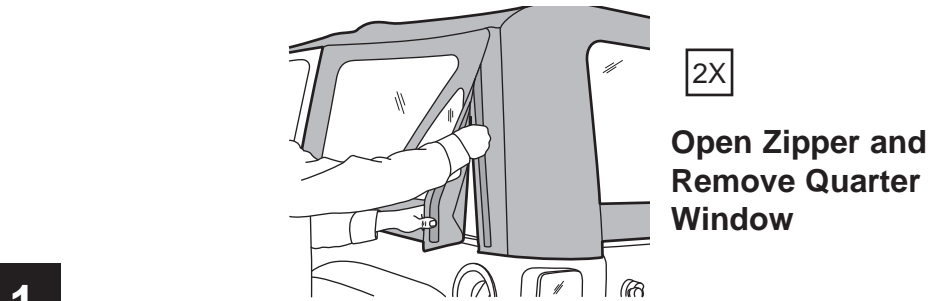
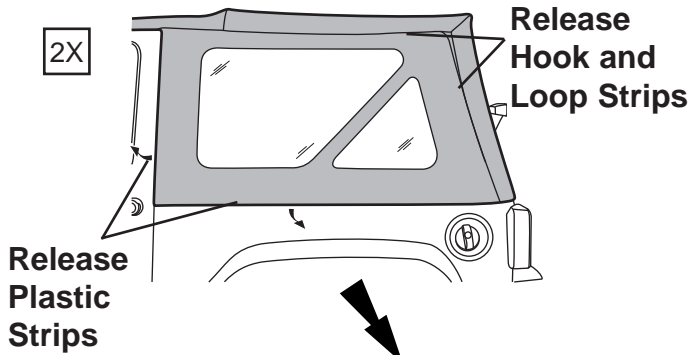
**A** 1X Top Boot



1X **B** Rear Window Bag



1X **C** Quarter Window Bag

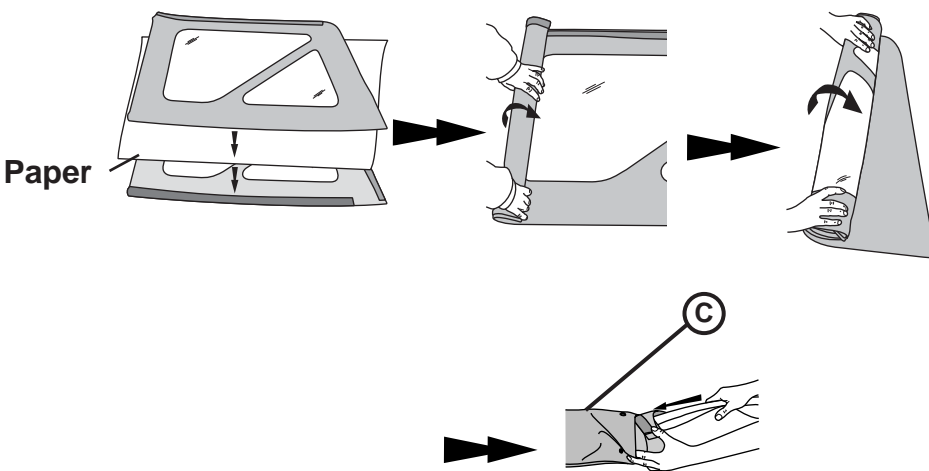


Release the hook and loop strips sewn along the top and rear of the Quarter Window.

Pull down and out on the plastic strip sewn along the bottom of the panel to release it from the retainer channel. Open the zipper along the top and rear of the panel.

Remove the Quarter Window.

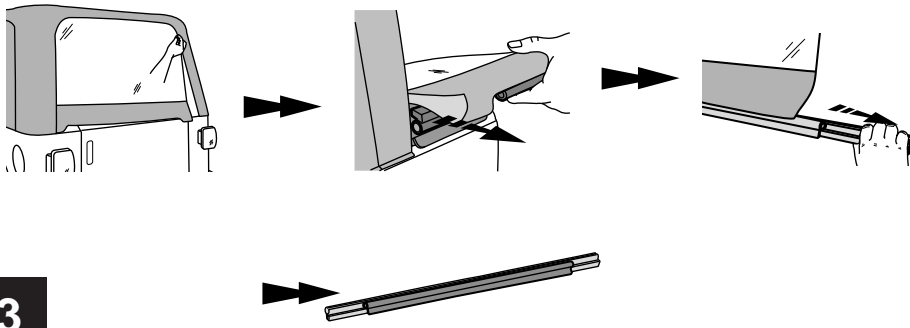
**1**



Lay one Quarter Window on top of the other with paper in between to protect the glass.

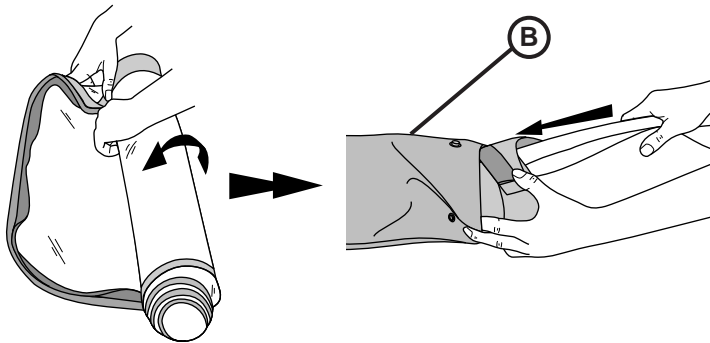
Start at the front of the windows and roll the windows as tight as possible. Hold the plastic at the bottom of the rolled windows tightly and slide the windows into the Quarter Window Bag.

**2**



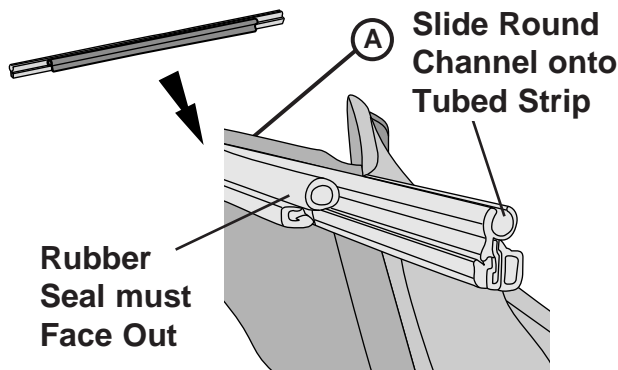
Open zipper on Rear Window. Pull the Tailgate Retainer Bar out of the mounts on the vehicle. Slide the Tailgate Retainer Bar off the Rear Window and set it aside to be used later.

3



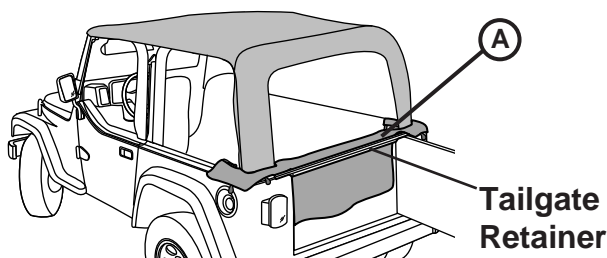
Start on the left side of the Rear Window and roll the window as tightly as possible. Hold the window tight and slide it into the Rear Window Bag.

4



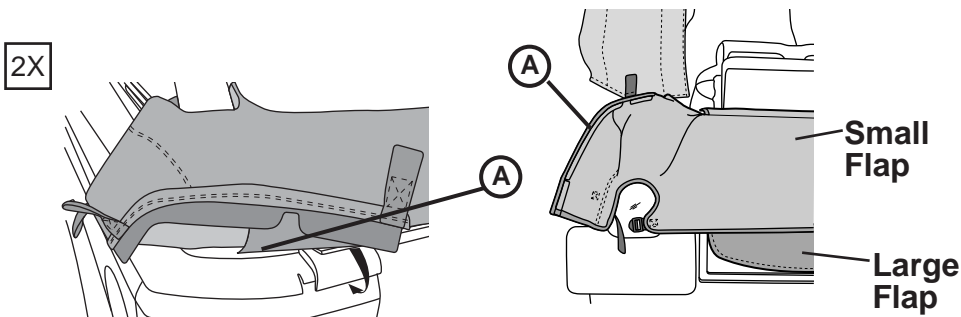
Slide the channel in the Tailgate Retainer from the top onto the tubed strip on the rear edge of the Top Boot. Make sure that the rubber seal on the Tailgate Retainer is facing out.

5



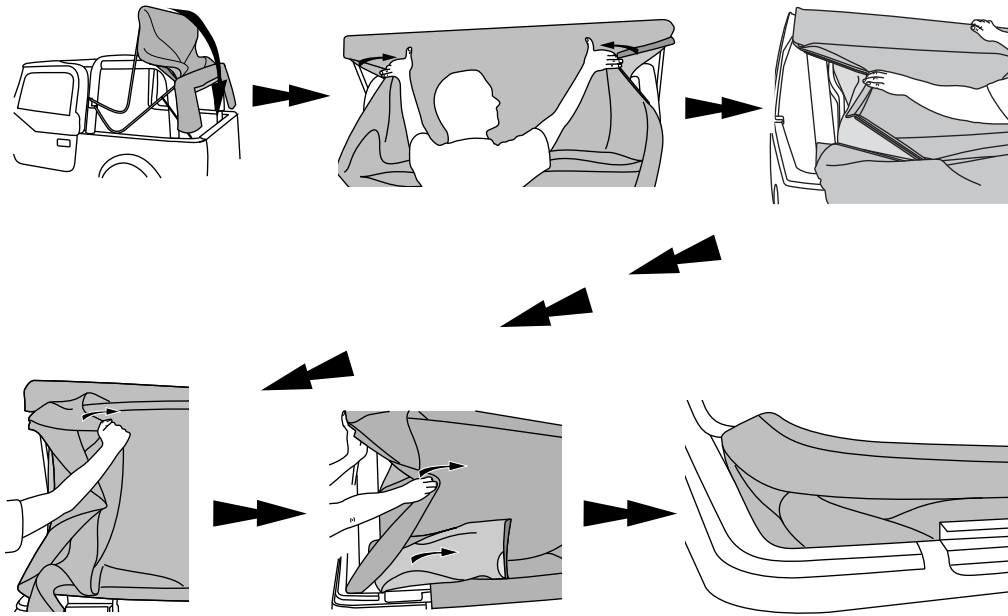
Orient the Top Boot with the Tubed Strip toward the rear.

6

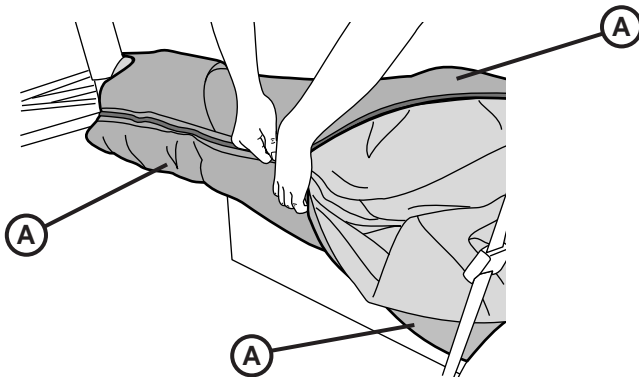


Insert the Tailgate Retainer into the Tailgate Clips on each side of the tailgate opening. The large flap on the Top Boot will lay inside the vehicle and the small flap will be outside the vehicle.

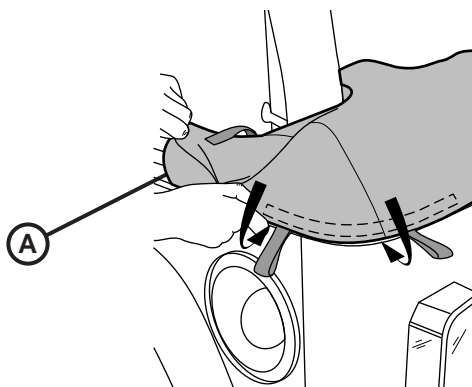
7

**2 DOOR MODEL****4 DOOR MODEL**

Release the front of the top from the windshield. Raise the front of the deck and collapse the rear bows. From the rear, pull the sides of the fabric in toward the center and push the fabric into the tub of the vehicle. Pull the fabric behind the rear bow tightly around the corners of the bow and fold the rear legs of the top toward the center. Once the fabric is inside of the vehicle, lay the bows and the header down on the rear of the vehicle.

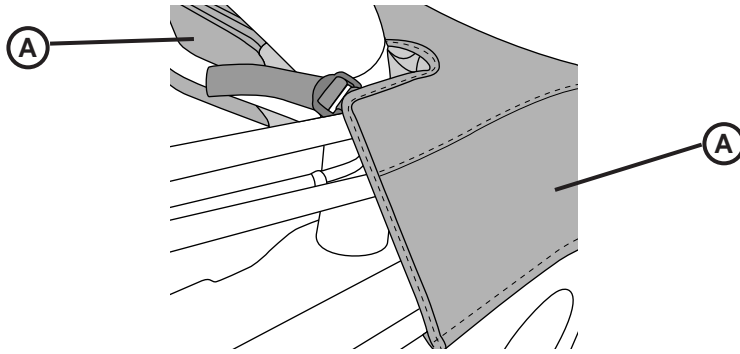
**8**

Wrap the Top Boot around the top fabric. Tuck everything in. Use one hand to pull the two flaps together to assist in closing the zipper.

**9****2X**

Locate the plastic strips sewn into the corners of the Top Boot. Roll the plastic strips into the retainers on the vehicle.

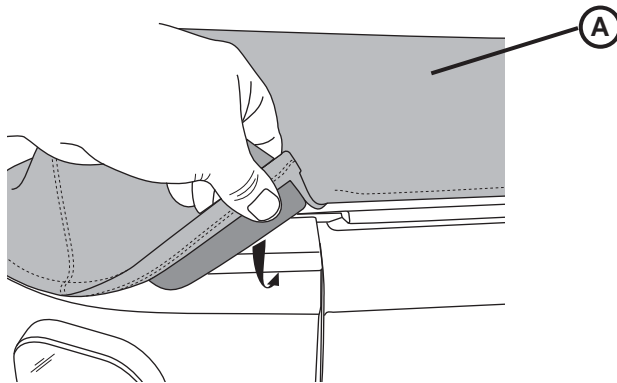
**10**



Thread the strap sewn to the side of the Top Boot through the buckle sewn to the rear part of the cover. Pull the strap tight around the Sport Bar.

2X

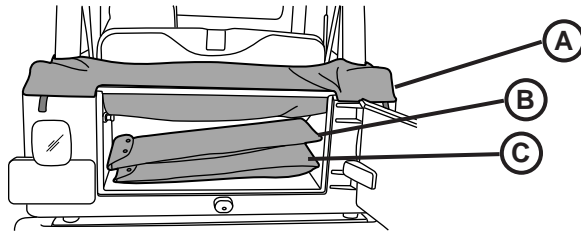
11



Locate the Plastic Strip sewn to the Top Boot next to the tailgate opening on each side of the vehicle. Slip it into the retainer on the vehicle.

2X

12

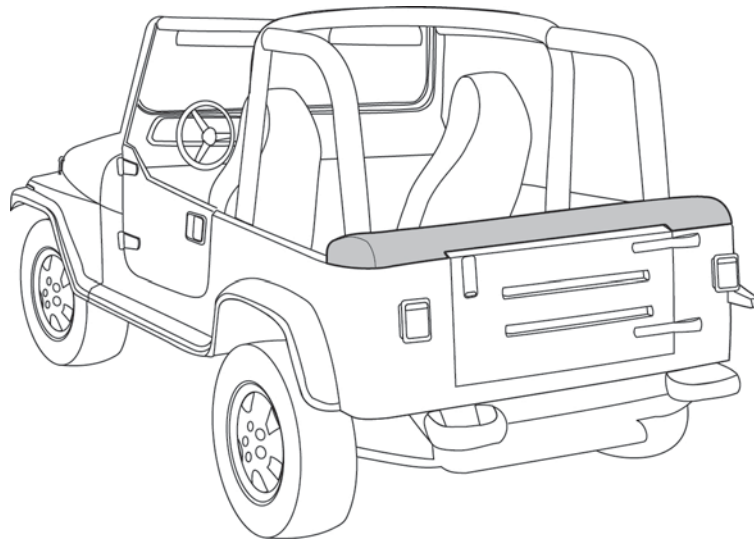


Place the two window bags behind the rear seat just inside the tailgate.

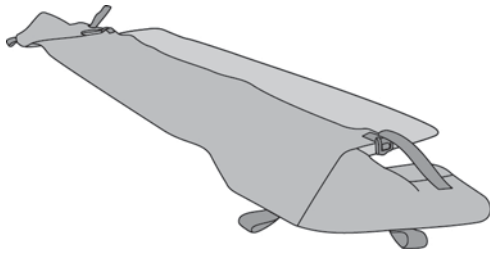
13



# JK WRANGLER CAPOTE SUPÉRIEURE



82209911	6503521
82209912	6513521
82213863	6527721
82213862	6537721



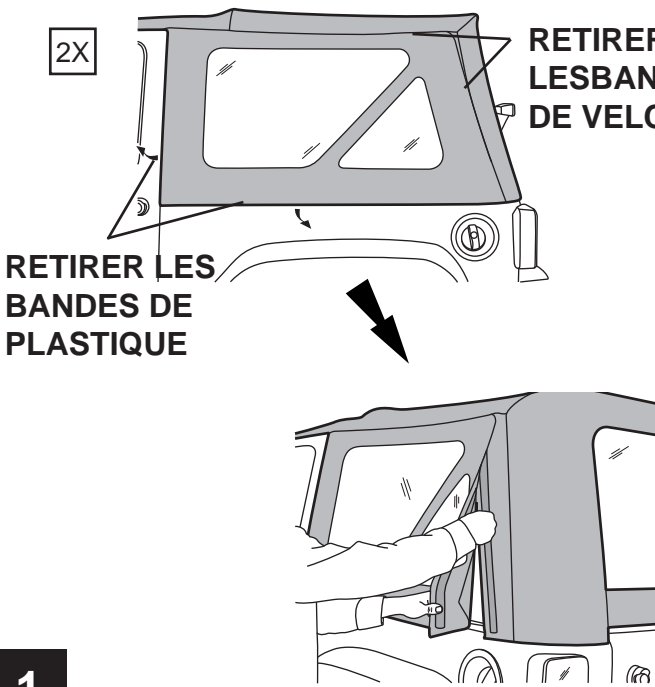
**A** 1X Capote supérieure



1X **B** Sac de lunette arrière



1X **C** Sac de fenêtre arrière

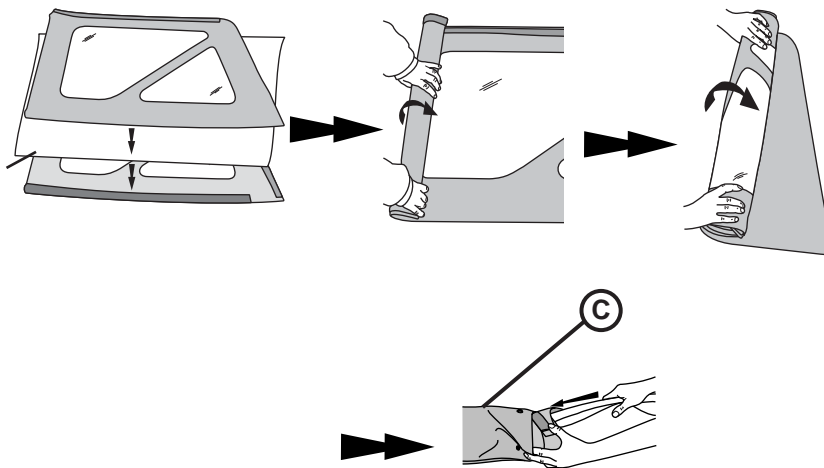


**1**

Retirer les bandes de Velcro cousues le long du dessus et de l'arrière de la fenêtre arrière.

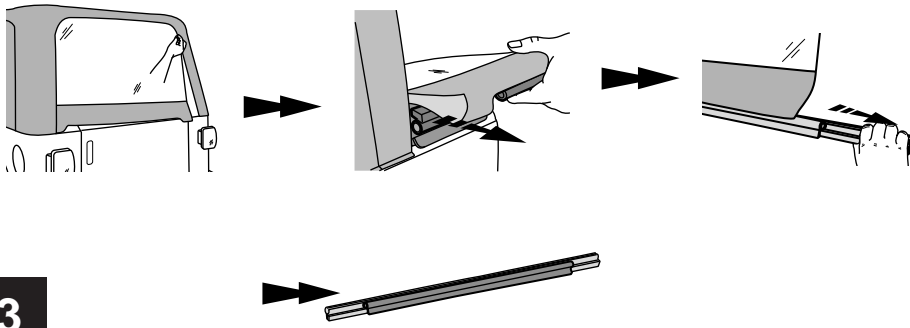
Baisser et retirer la bande de plastique cousue le long de la base du panneau pour l'enlever du montant de retenue.

Ouvrir la fermeture à glissière le long du dessus et de l'arrière du panneau. Retirer la fenêtre arrière.



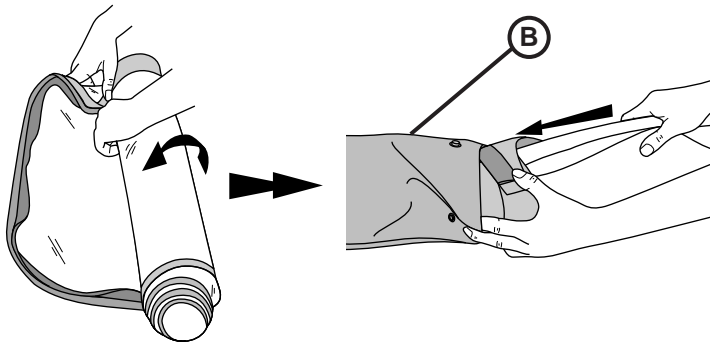
**2**

Poser une fenêtre arrière par-dessus l'autre en plaçant le papier entre les deux pour protéger la vitre. Débuter à l'arrière des fenêtres et plier par-dessus le coin le plus bas pour former un bord droit. Rouler les fenêtres le plus étroitement possible. Maintenir le plastique au bas des fenêtres roulées étroitement et faire glisser les fenêtres dans le sac de fenêtre arrière.



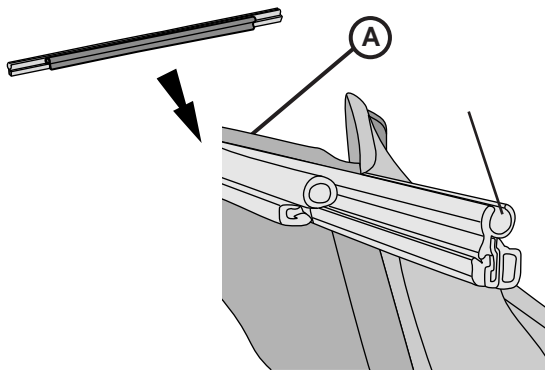
Ouvrir la fermeture à glissière de la lunette arrière. Tirer la barre de retenue du hayon hors des montants du véhicule. Faire glisser la barre de retenue du hayon hors de la lunette arrière et la mettre de côté pour l'utiliser plus tard.

3



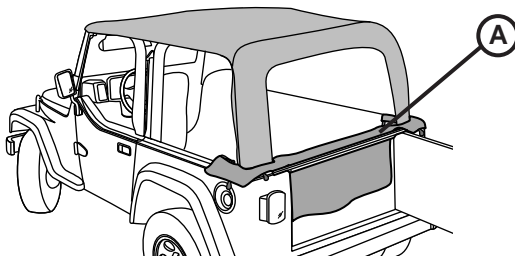
Débuter du côté gauche de la fenêtre arrière et rouler la fenêtre le plus étroitement possible. Lorsque vous atteignez l'autre côté, plier par-dessus le coin et arrêter de rouler. Faire glisser la fenêtre dans le sac de fenêtre arrière.

4



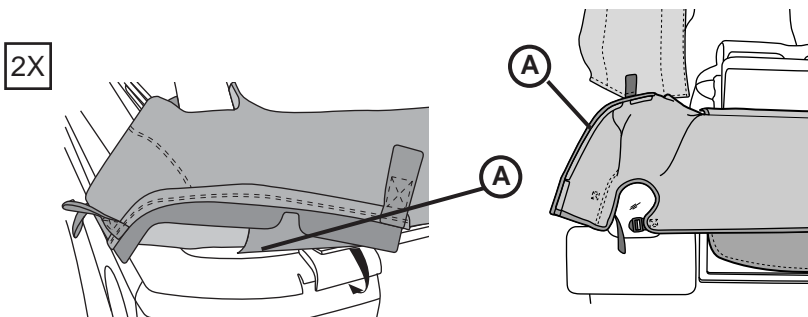
Faire glisser le montant dans le support de hayon à partir du haut dans la bande tubulaire sur le bord arrière de la capote supérieure. Vous assurer que le joint d'étanchéité en caoutchouc sur le support de hayon soit placé face à l'extérieur.

5



Orienter la capote supérieure avec la bande tubulaire vers l'arrière.

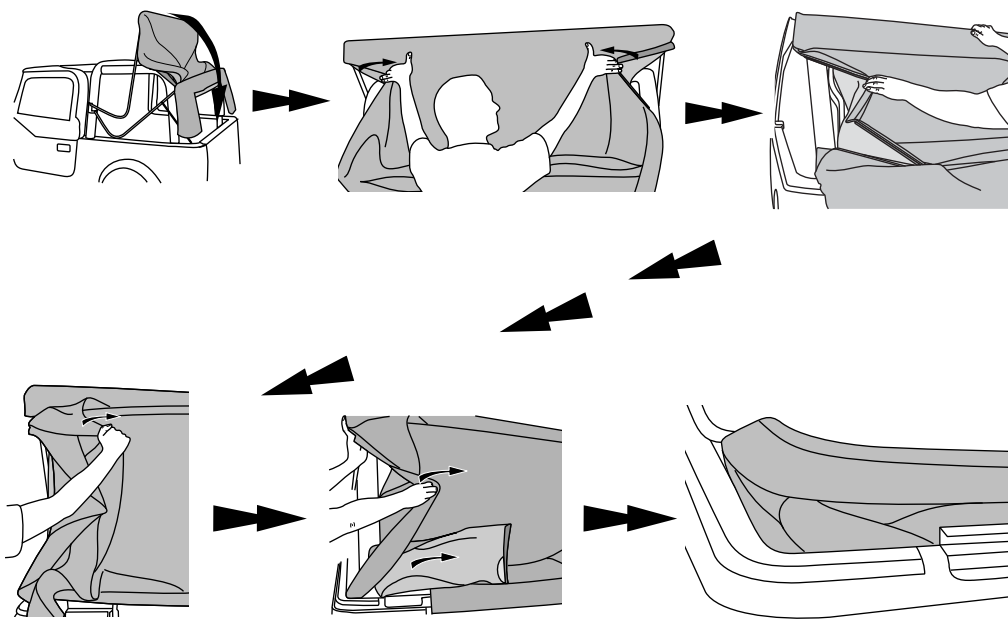
6



Insérer le support de hayon dans les attaches du hayon de chaque côté de l'ouverture du hayon. Le grand rabat sur la capote supérieure sera posé à l'intérieur et le petit rabat à l'extérieur du véhicule.

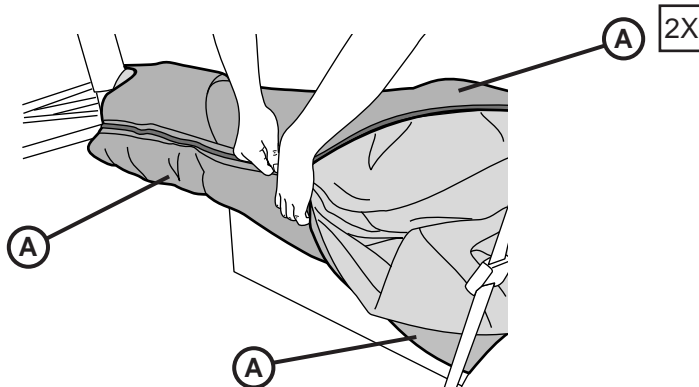
7





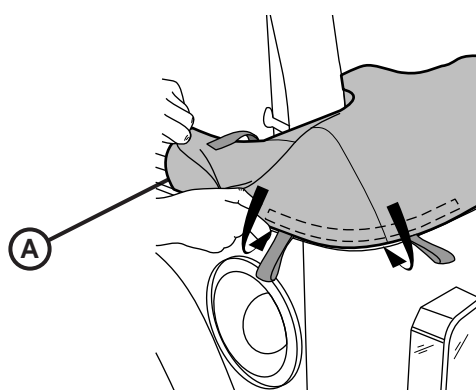
Retirer l'avant du toit du pare-brise. Lever le devant du coffre et affaisser les arceaux arrière. À partir de l'arrière, tirer les côtés de la toile vers le centre et pousser la toile dans le récipient du véhicule. Tirer la toile derrière l'arceau arrière étroitement autour des coins de l'arceau et plier les pattes arrière du toit vers le centre. Une fois que la toile est à l'intérieur du véhicule, poser les arceaux et le têtier à plat sur l'arrière du véhicule

8



Enrouler la capote supérieure autour de la toile de toit. Ranger tout à l'intérieur. Utiliser une main pour tirer les deux rabats ensemble et aider à fermer la glissière.

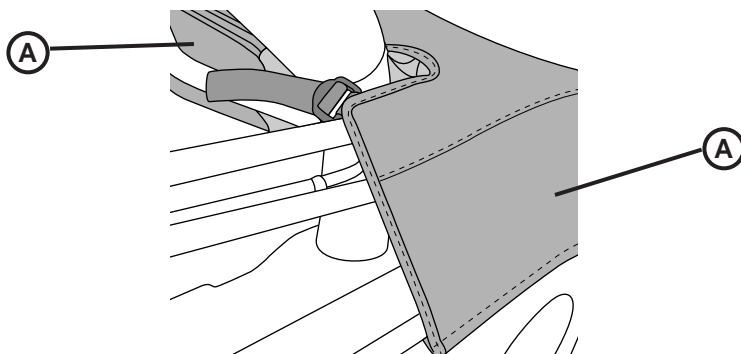
9



2X

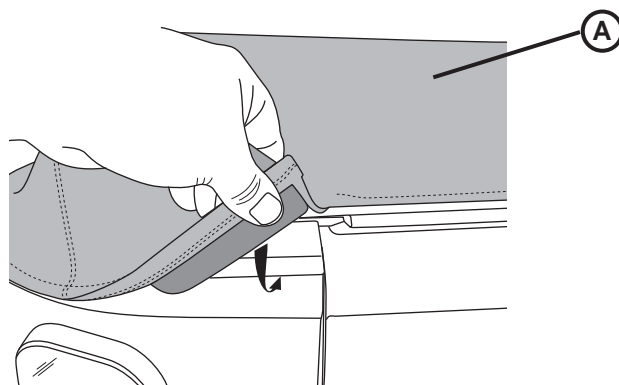
Localiser les bandes de plastique cousues dans les coins de la capote supérieure. Rouler les bandes de plastique dans les arrêtoirs sur le véhicule.

10



Passer la sangle cousue sur le côté de la capote supérieure dans la boucle cousue à la partie arrière de la couvercle. Tirer la sangle étroitement autour de la barre de sport.

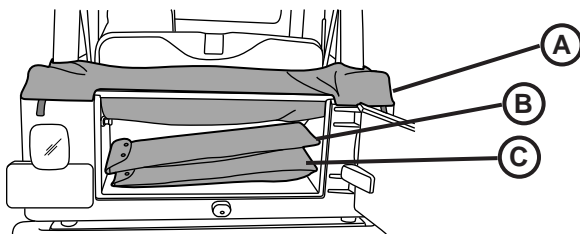
11



Localiser la bande de plastique cousue à la capote supérieure près de l'ouverture du hayon sur chaque côté du véhicule. La faire glisser dans l'arrêtoir sur le véhicule.

2X

12



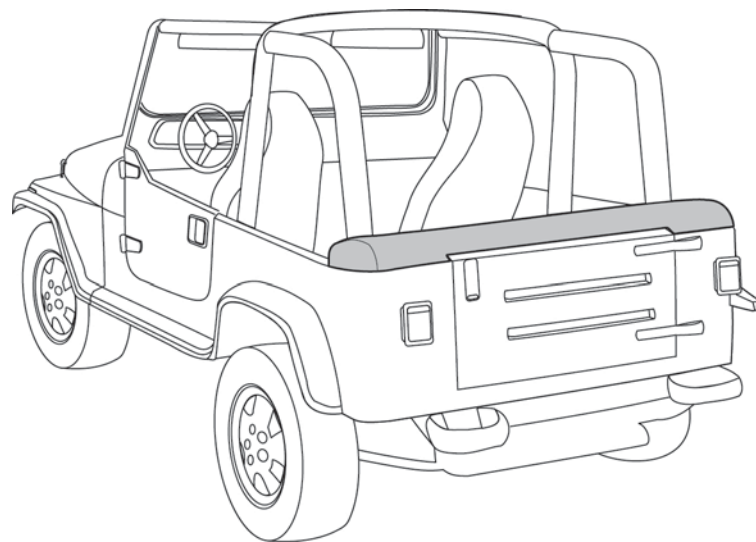
Placer les deux sacs rideaux derrière le siège arrière juste à l'intérieur du hayon.

13

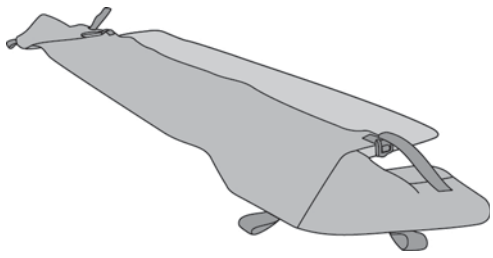


# JK WRANGLER

## TECHO PLEGABLE de Is Wrangler JK



82209911	6503521
82209912	6513521
82213863	6527721
82213862	6537721



**A** 1X Techo plegable



1X

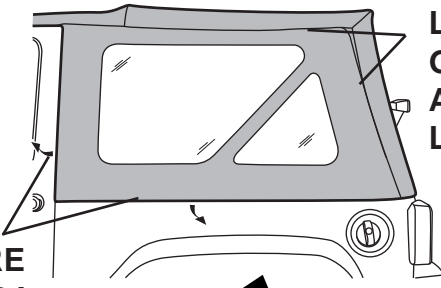
**B** Bolsa de la Ventana Trasera



1X

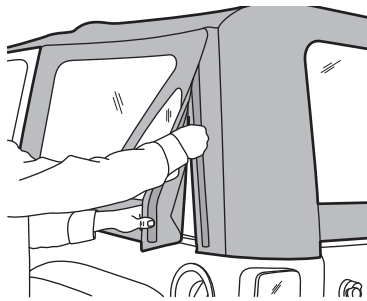
**C** Bolsa de un Cuarto de Ventana

2X



LIBERE LA TIRA PLÁSTICA ZURCIDA

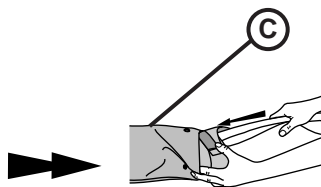
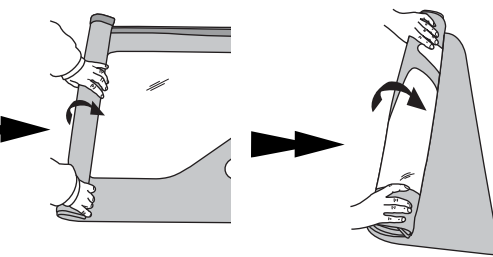
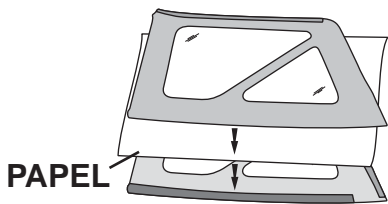
LIBERE LOS GANCHOS Y LAS ABRAZADERAS DE LONA



2X

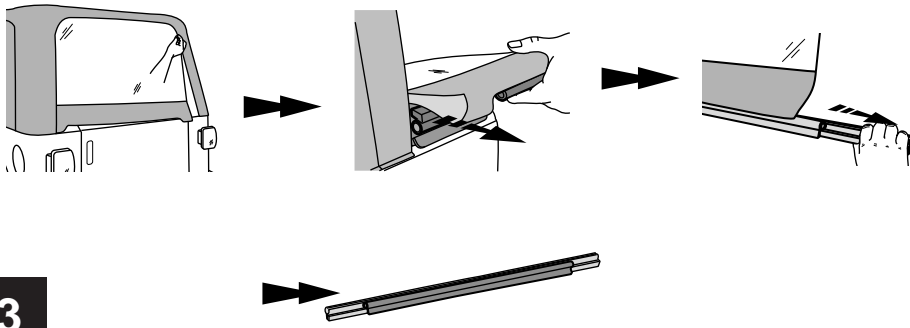
Libere los ganchos y las abrazaderas de lona zurcidas a lo largo del tope y de la parte trasera del Cuarto de Ventana. Jale hacia abajo y hacia fuera la tira plástica zurcida a lo largo del fondo del panel y libérela de la canaleta de retención. Abra la cremallera a lo largo del tope y de la parte trasera del panel. Retire el cuarto de ventana.

**1**



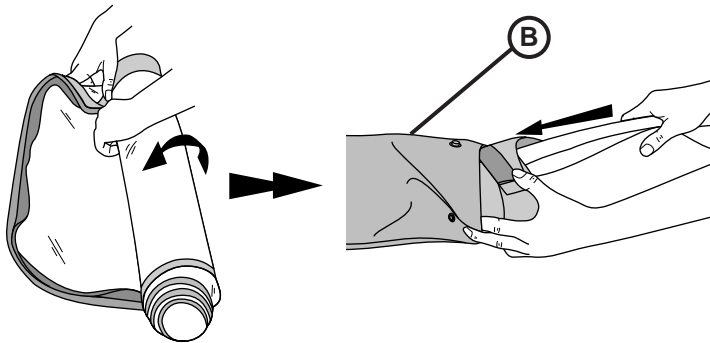
Extienda uno de los Cuartos de Ventana y colóquelo sobre el otro insertando un papel en el medio de ambos para proteger el vidrio. Comience por la parte de atrás de las ventanas y doble por sobre la esquina inferior para conformar un borde recto. Enrolle las ventanas de la manera más compacta posible. Sujete el plástico en la parte inferior de la ventana enrollada firmemente y métalo dentro de la bolsa para Cuartos de Ventana.

**2**



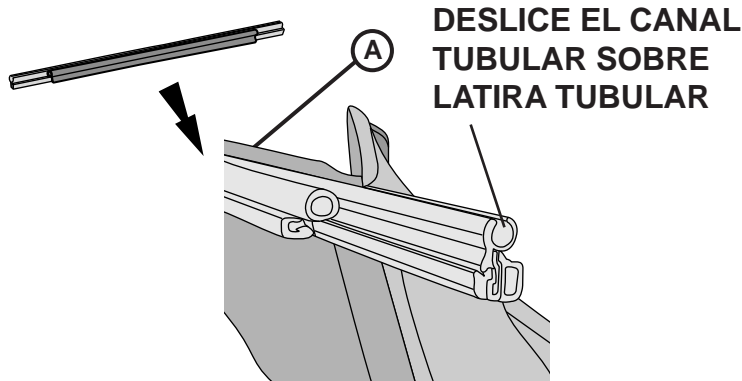
Abra la cremallera de la Ventana Trasera. Extraigala Barra de Retención de la Compuerta Trasera de su bastidor en el vehículo. Deslice la Barra de Retención de la Compuerta Trasera fuera de la Ventana Trasera y guárdela para usarla después.

3



Comenzando por el lado izquierdo de la Ventana Trasera, enrolle la ventana de la manera más compacta posible. Una vez que alcance el otro lado, doble sobre la esquina y termine de enrollar. Colóquela dentro de la funda para Ventana Trasera.

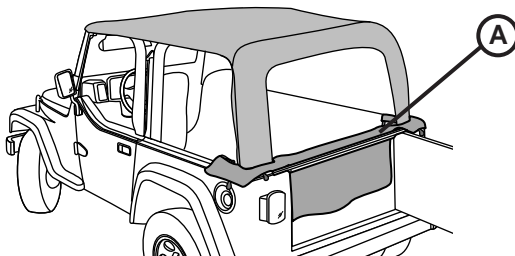
4



DESPLACE EL CANAL TUBULAR SOBRE LATIRA TUBULAR

Deslice el canal en el Retén de la Compuerta Trasera desde el tope y sobre la tira tubular ubicada en el borde trasero de la Bota del Techo. Asegúrese de que el sello de goma en la Barra de Retención de la Compuerta Trasera vea hacia fuera.

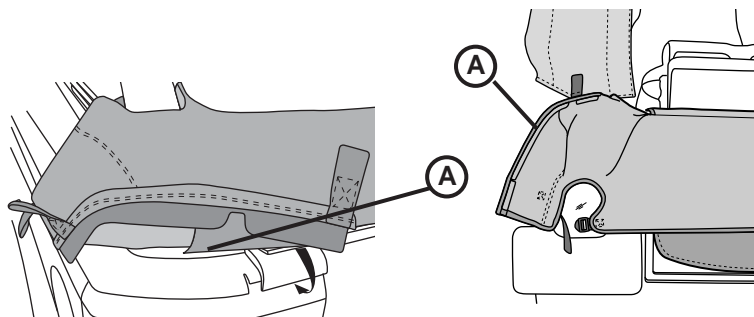
5



Dirija el Techo plegable con la tira tubular hacia la parte trasera.

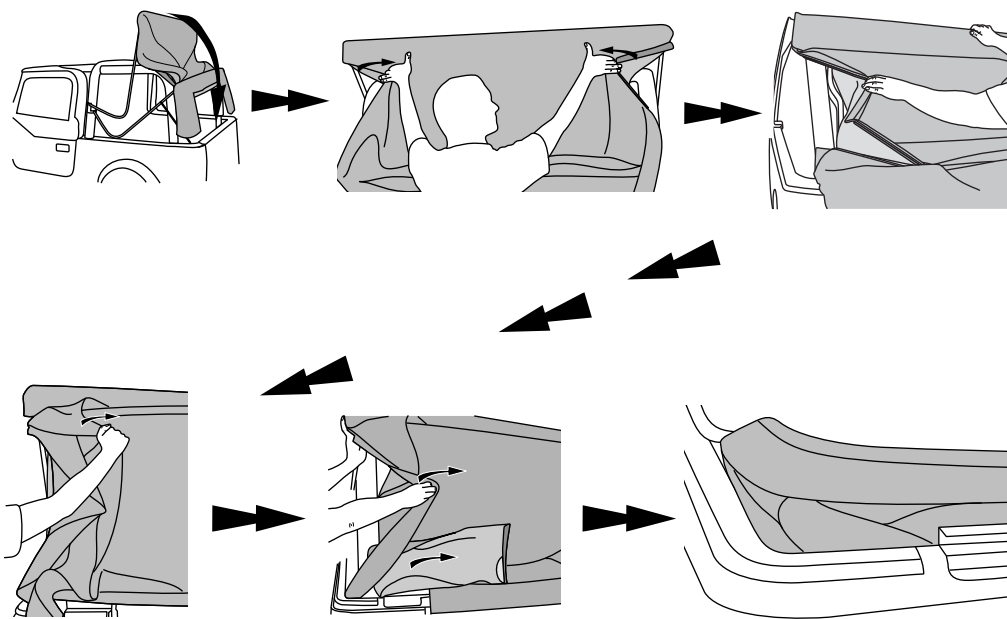
6

2X



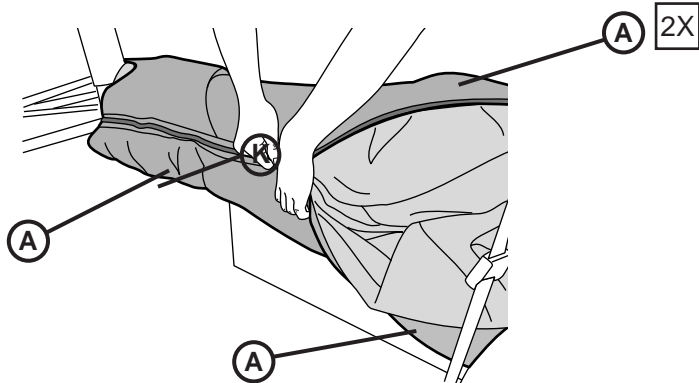
Inserte el Retén de la Compuerta Trasera dentro de los Ganchos de la Compuerta Trasera a cada lado de la abertura de la misma. El alerón grande de la Bota del Techo se desplegará adentro del vehículo y el alerón pequeño afuera del vehículo.

7



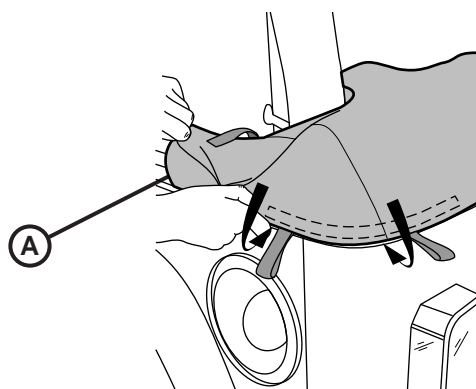
Libere el frontal del tope del parabrisa. Levante el frontal de la plataforma y retraiga la armazón trasera. Por la parte de atrás, hale los extremos de la lona hacia el centro y empuje la lona hacia adentro del receptáculo del vehículo. Jale la lona detrás de la parte trasera de la armazón de manera firme alrededor de la esquinas del armazón y doble las patas traseras del tope hacia el centro. Una vez que la lona esté adentro del vehículo, coloque el armazón y la cabecera debajo de la parte trasera del vehículo.

8



Enrolle el techo alrededor del tope de lona. Colóquelodentro. Con una mano jale y junte los dos alerones y ayude así a cerrar la cremallera.

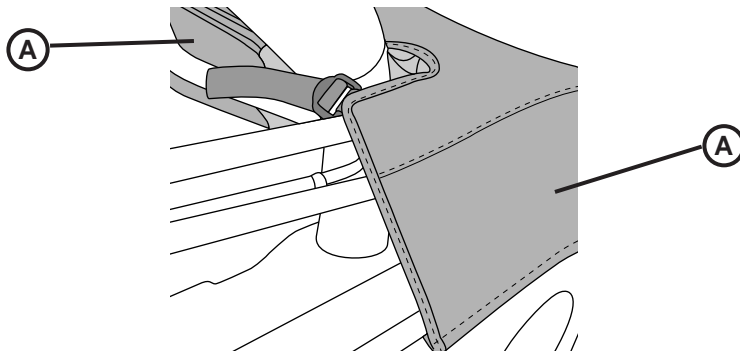
9



2X

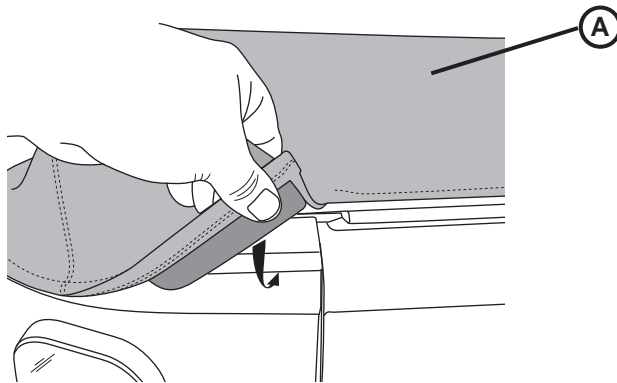
Ubique las abrazaderas de plástico zurcidas a las esquinas del techo. Enrolle las abrazaderas de plástico dentro de los retenes del vehículo.

10



Haga pasar las correas que están zurcidas a los lados del techo a través de las hebillas zurcidas en la parte trasera del cobertor. Jale las correas firmemente alrededor de la barra antivuelco.

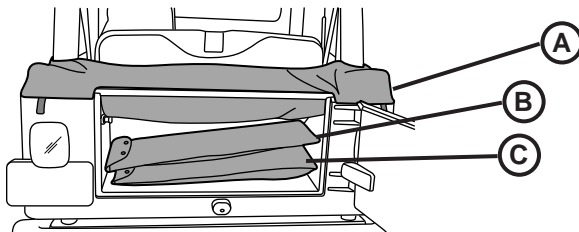
11



Ubique las Tiras de Plásticos zurcidas a techo, adjuntas a la abertura del Retén de la Compuerta Trasera a cada lado del vehículo. Deslícelas dentro del reten del vehículo.

2X

12



Coloque las dos bolsas de ventanas detrás del asiento trasero justo dentro de la compuerta trasera.

13