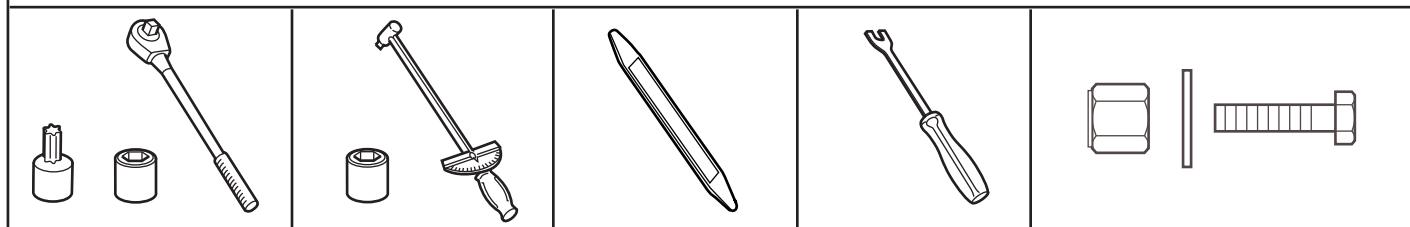
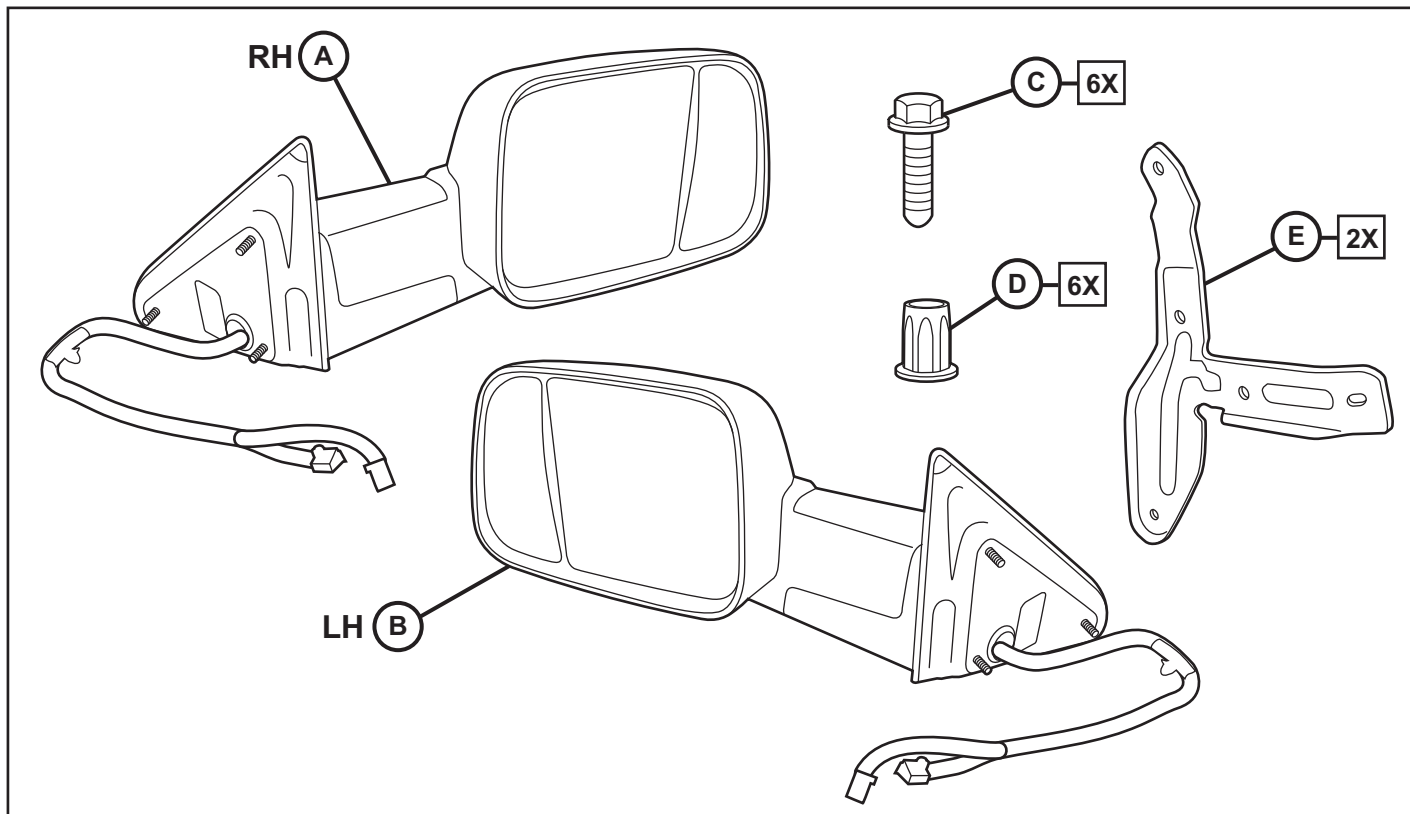




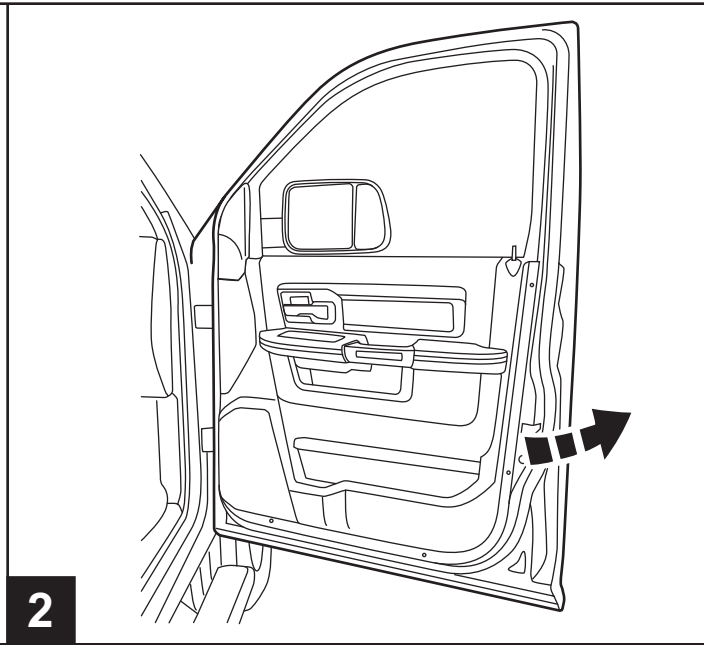
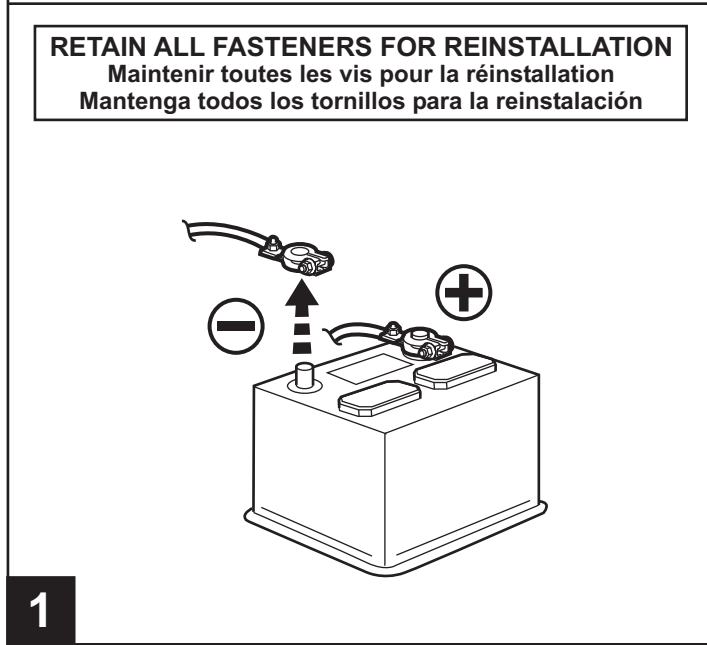
# DODGE RAM TRAILER TOW MIRRORS

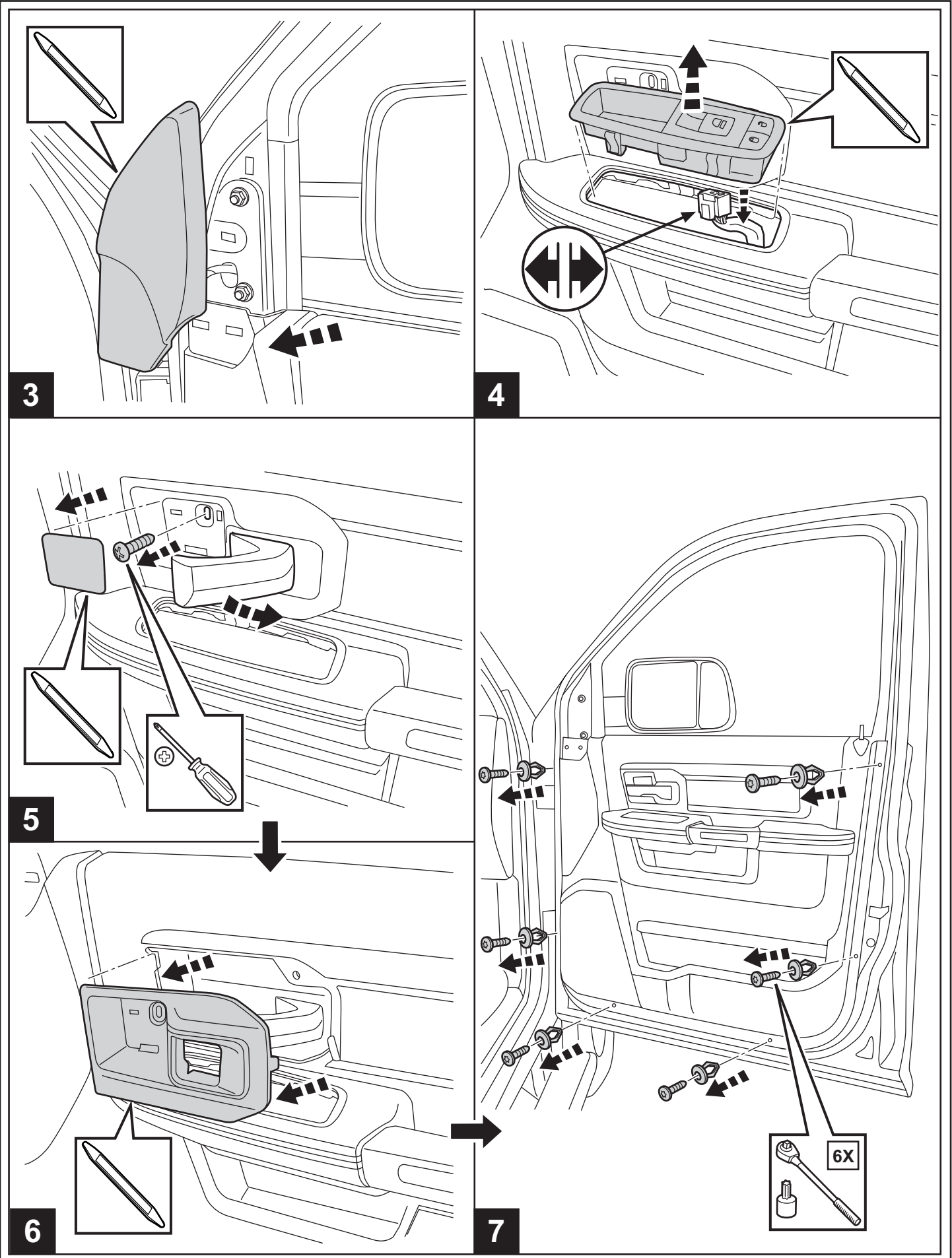
Dodge Ram Miroirs de remorque  
Dodge Ram Espejos de remolque

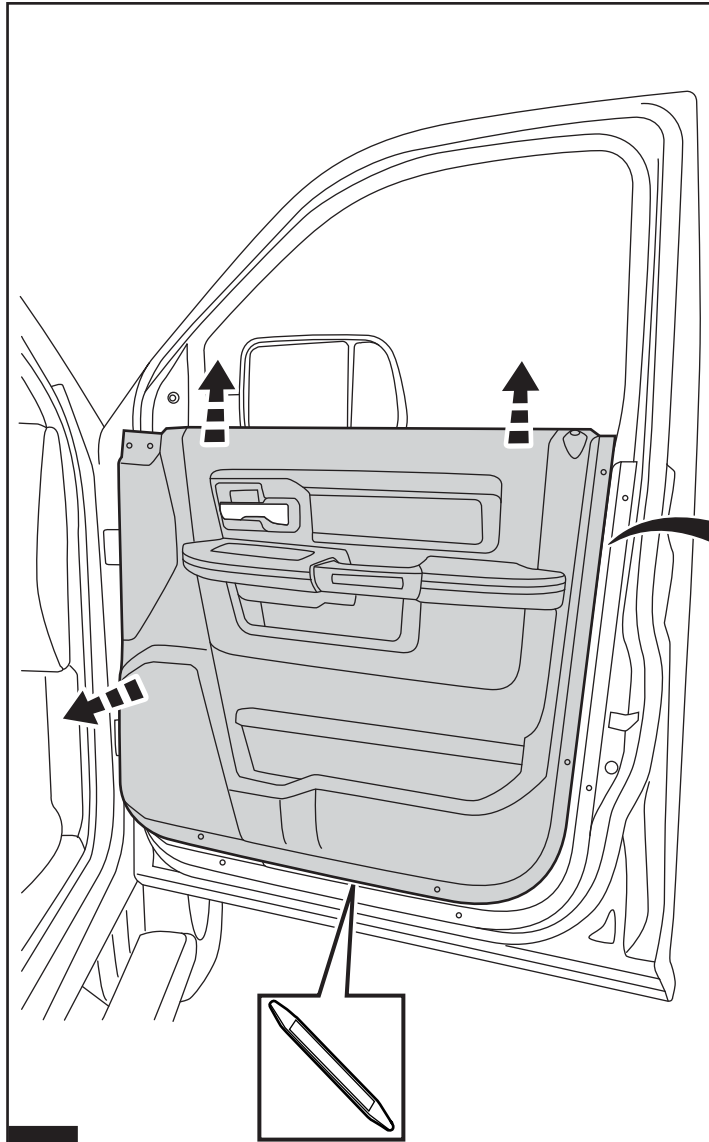
www.mopar.com



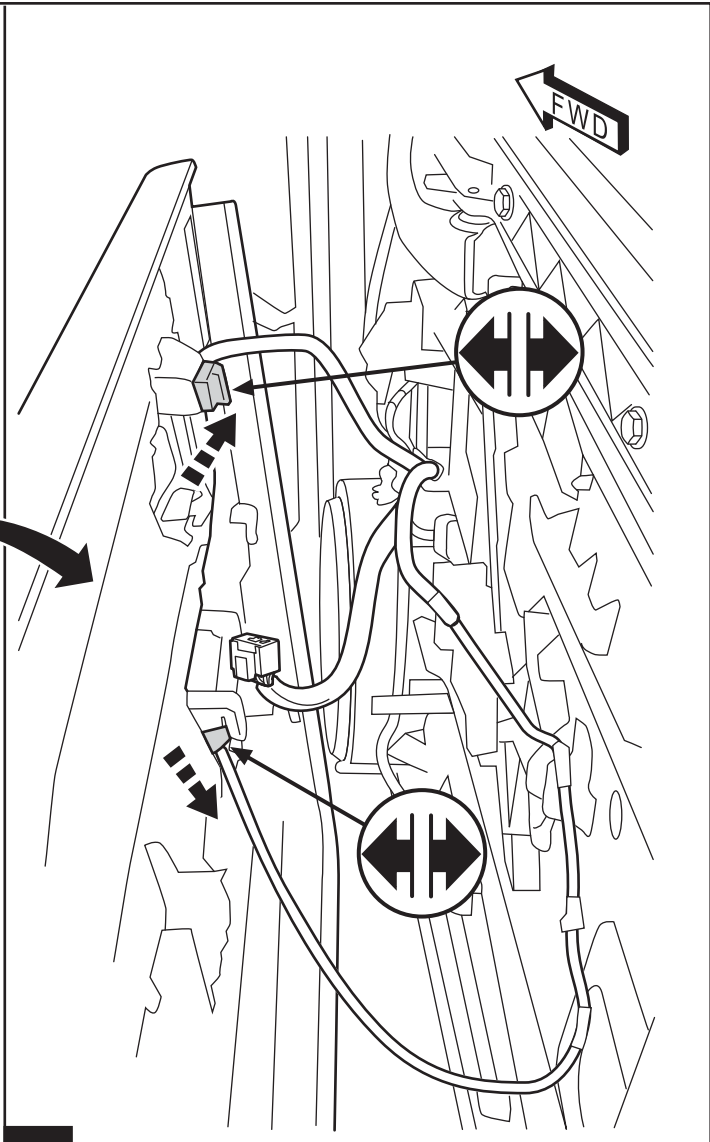
**RETAIN ALL FASTENERS FOR REINSTALLATION**  
 Maintenir toutes les vis pour la réinstallation  
 Mantenga todos los tornillos para la reinstalación



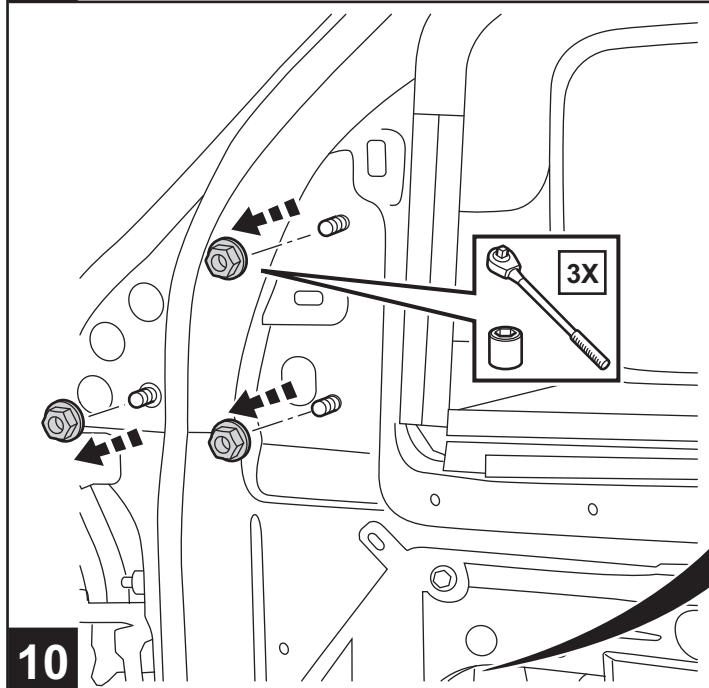




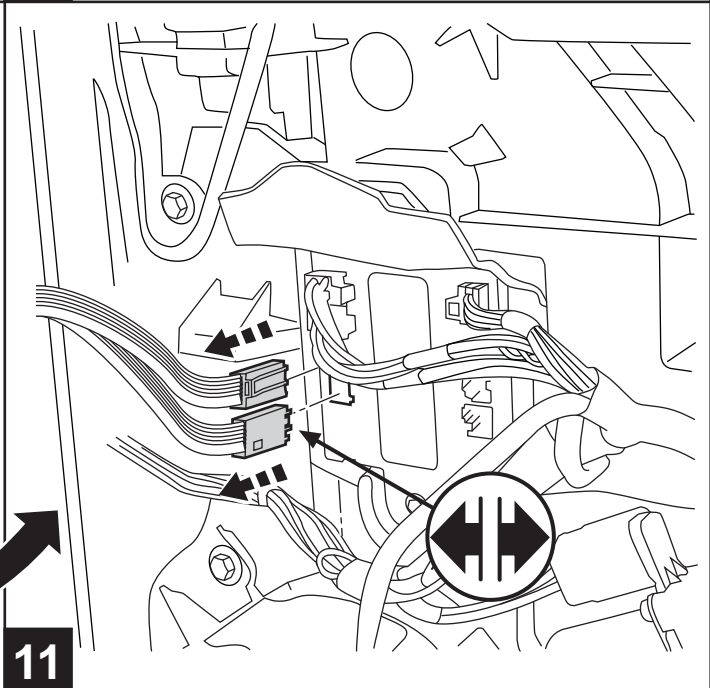
8



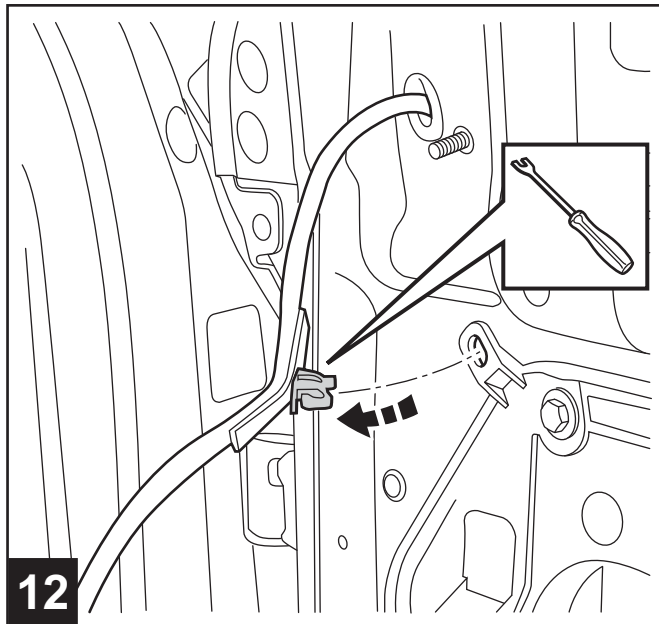
9



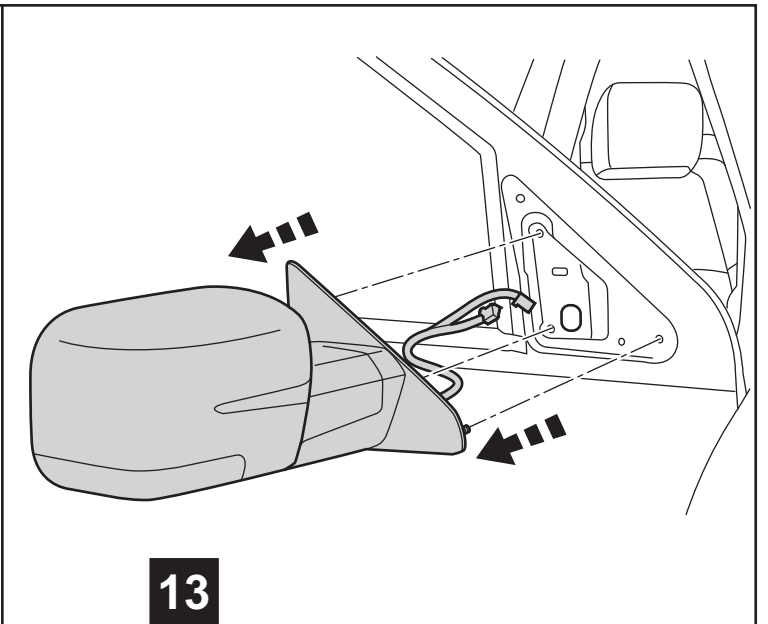
10



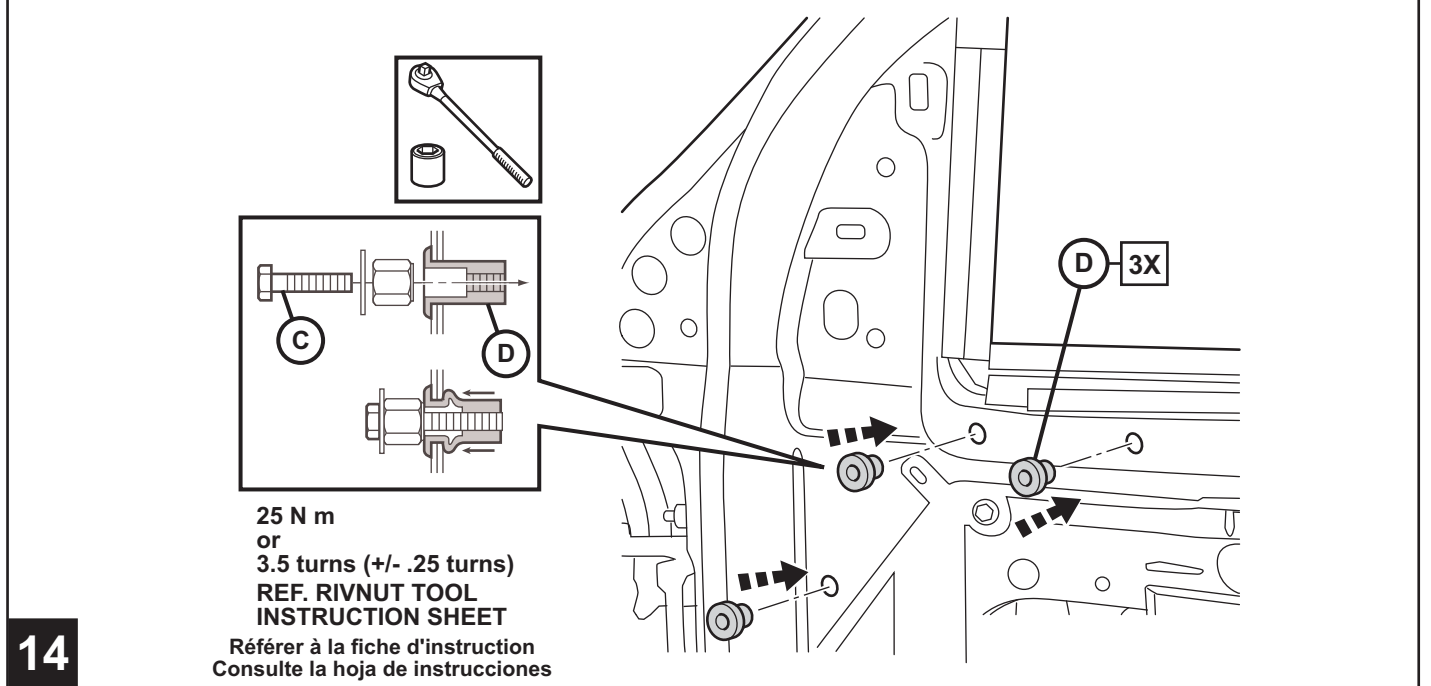
11



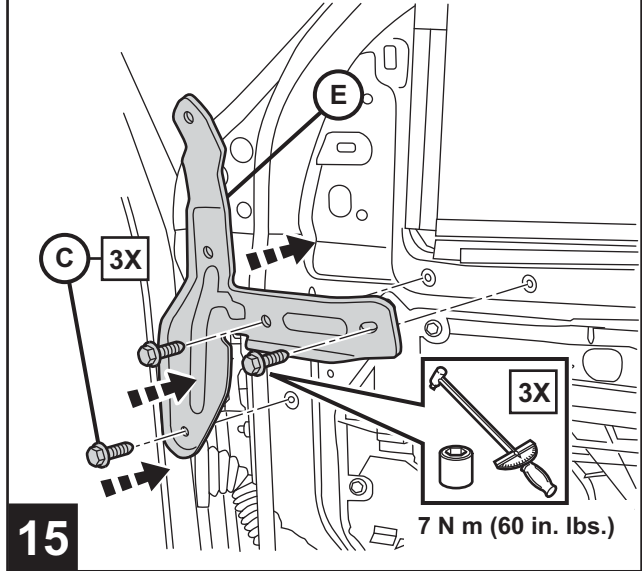
12



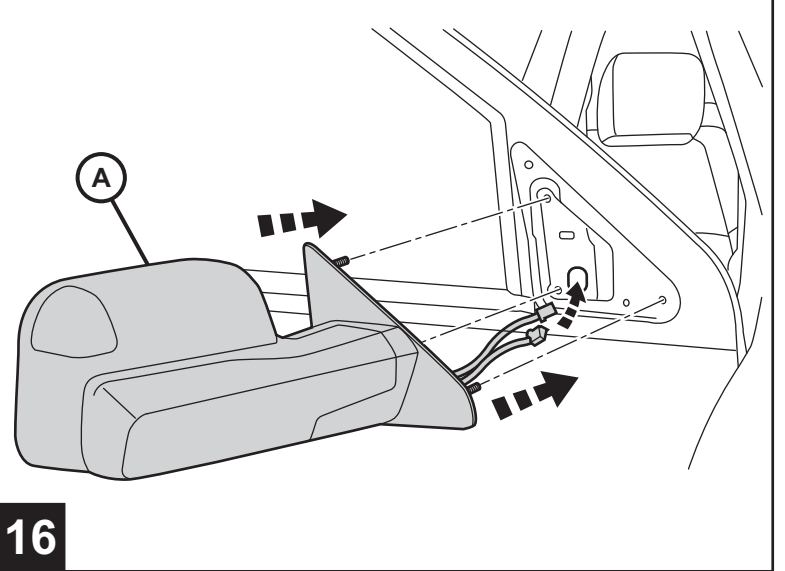
13



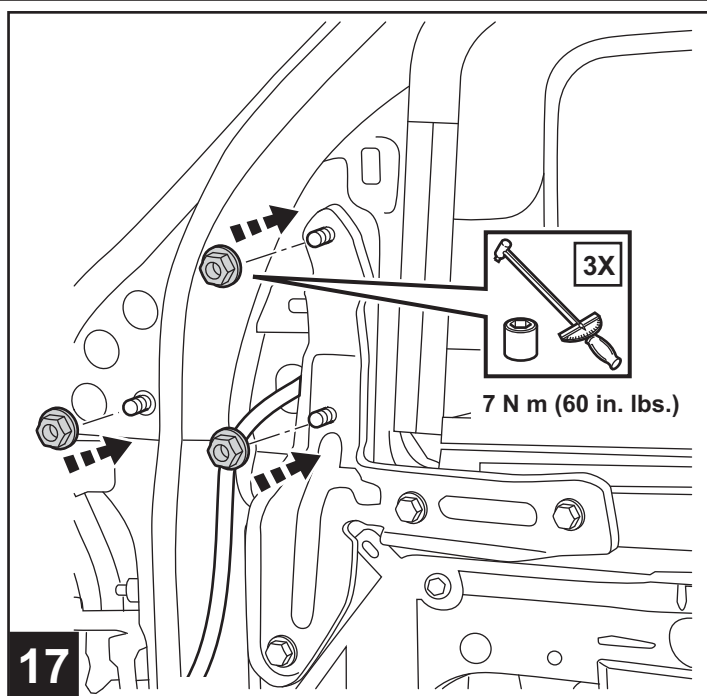
14



15

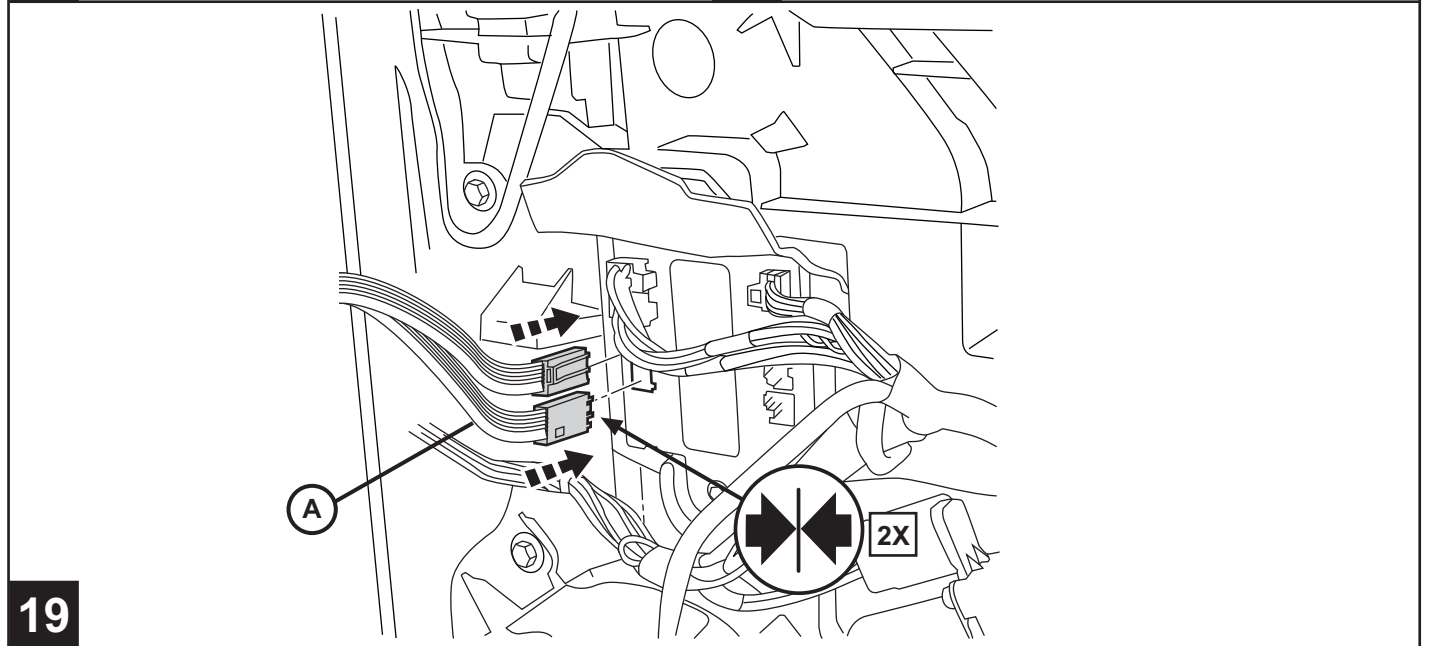
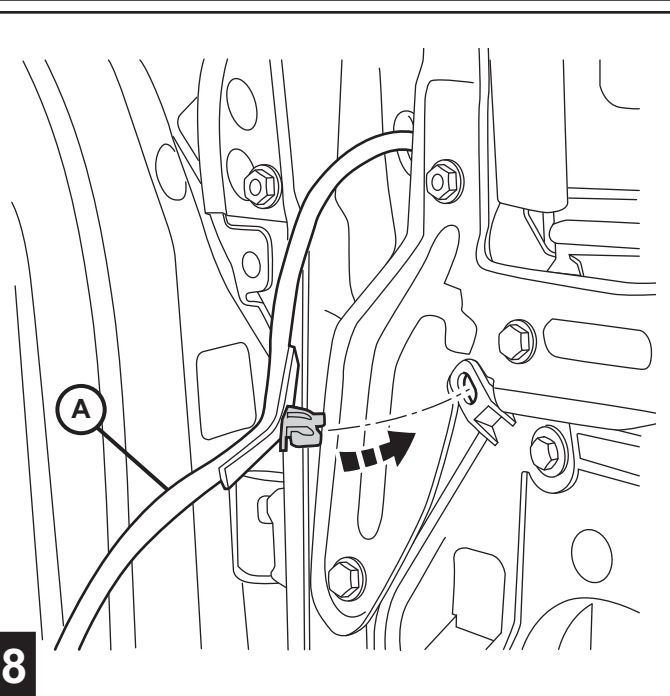


16



17

18



19

**REVERSE STEPS 3 THROUGH 9 TO  
REASSEMBLE VEHICLE COMPONENTS**

**Inverser les étapes 3 à 9 pour réinstaller  
les composants des véhicules**

**Revertir los pasos 3 a 9 para volver  
a instalar los componentes del vehículo**

20

**REPEAT STEPS 1 THROUGH 20  
FOR DRIVER SIDE OF VEHICLE  
USING MIRROR (B).**

**Répétez les étapes 1 à 20 pour le côté conducteur  
du véhicule en utilisant une miroir (B)**

**Repita los pasos 1 a 20 para el lado del conductor  
del vehículo utilizando el espejo (B)**

21

## Trailer Tow Mirror Lamp Configuration

**NOTE: If the vehicle already has turn signal and courtesy lamps you do not have to perform the configuration.**

Vehicle VIN must be updated with the sales code of the added accessory in order to enable system functionality. Using the DealerCONNECT website and the scan tool, complete the procedure below:

1. Log on to <https://dealerconnect.chrysler.com>
2. In the service tab, inside the Warranty Administration box, locate "Vehicle Option Updates." Enter the vehicle VIN and add the sales codes **LEB** (Ext. Mirrors w/supplemental signals) and **LEC** (Ext Mirrors Courtesy Lamps) as a "Dealer Installed Option".
3. Confirm that the new sales code has been successfully added to the VIN.

### UPDATE VEHICLE CONFIGURATION

**NOTE: The wiTECH software level must be at the latest release to perform this procedure.**

4. With the wiTECH tool connected to both the internet (via Ethernet port or wireless connection) and the vehicle, follow the steps below:
5. Use the wiTECH tool to run "Restore Vehicle Configuration" which can be found in the Vehicle Preparations tab of the main topology screen. Following the prompts will upload the new vehicle configuration to the BCM.
6. Cycle the ignition off and then back on.
7. CLEAR ALL DTCs

## La configuration de la lampe de miroir de remorquage

**REMARQUE: Si le véhicule a déjà les feux clignotants et des lampes de courtoisie que vous ne avez pas à effectuer la configuration.**

Pour mettre le système à jour, le NIV du véhicule doit être saisi avec le code de vente de l'accessoire ajouté. En étant connecté au site Web DealerCONNECT et à l'aide du balayeur de codes, suivez la procédure suivante :

1. Ouvrez une session à <https://dealerconnect.chrysler.com>
2. Sous l'onglet de Service, à l'intérieur de la case Administration de garantie, localisez « Vehicle Option Updates » (mises à jour des options de véhicules). Saisissez le code VIN du véhicule et ajoutez le code de ventes LEB (rétroviseurs extérieurs avec des signaux supplémentaires) et LEC (rétroviseurs extérieurs avec des lampes de courtoisie) comme "Option Installée par un concessionnaire".
3. Confirmation que le nouveau code de vente a bien été ajouté au NIV.

## Mettre à jour la configuration du véhicule

**Remarque: Le niveau de logiciels WiTech doit être à la dernière version pour effectuer cette procédure.**

4. Avec l'outil balayeur de code raccordé à l'Internet (avec câble Ethernet ou connexion Wi-Fi sans fil) ainsi qu'au système électrique du véhicule, suivez les étapes suivantes :
5. Utilisez l'outil WiTech afin de fonctionner "Restaurer la configuration de véhicule" qui se trouve dans l'onglet préparatifs de véhicules de l'écran principal de la topologie. Suivez les instructions pour télécharger la nouvelle configuration du véhicule à la BCM
6. Coupez le contact, puis de nouveau sous tension
3. Effacez tout "DTC" qui peut avoir été réglé.

## Configuración lámpara de espejo de remolque

**NOTA: Si el vehículo ya ha llegar lámparas de señalización y luces de cortesía que no tiene que realizar la configuración.**

Se debe actualizar el VIN del vehículo con el código de ventas del accesorio que se instaló para habilitar la funcionalidad del sistema. Utilizando el sitio Web DealerCONNECT y la herramienta de diagnóstico, realice el procedimiento siguiente:

1. Inicie sesión en <https://dealerconnect.chrysler.com>
2. En la pestaña de servicio, dentro del cuadro de Administración de la garantía, localice "Vehicle Option Updates" (actualización de opciones del vehículo). Ingrese el VIN del vehículo y añada el código de ventas LEB (espejos exteriores con señales suplementarias) y LEC (espejos exteriores con luces de cortesía) como "Dealer Installed Option" (opción instalada por el distribuidor).
3. Confirme que el nuevo código de ventas se haya añadido correctamente al VIN.

## Actualizar la configuración del vehículo

**Nota: El nivel de software WITECH debe estar a la última versión para realizar este procedimiento.**

4. Con la herramienta de diagnóstico conectada tanto a Internet (a través de puerto ethernet o conexión inalámbrica) y al vehículo, realice los siguientes pasos:
5. Utilice la herramienta de WITECH ejecutar "Restaurar configuración del vehículo" que se puede encontrar en la pestaña de Preparativos de vehículos de la pantalla principal de la topología. Siga las instrucciones para cargar la nueva configuración del vehículo al BCM.
6. Apague el motor y vuelva a encenderla de nuevo
7. Borre cualquier DTC que se haya establecido.