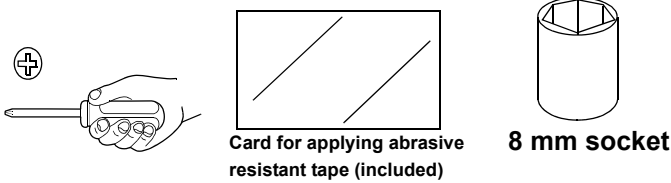




CONTENTS

- (1) Hood Protector
- (1) Instruction sheet
- (4) Washers
- (4) Large Abrasive Resistant Tapes
- (4) Small Abrasive Resistant Tapes
- (1) Alcohol wipe
- (4) Metal clips
- (4) Screws
- (1) Card for applying abrasive resistant tape

Tools Required:



IMPORTANT: Read all instructions carefully before beginning the installation.

..... **Helpful Hint**

A trial fit is recommended to ensure proper positioning, since installing and then removing the Hood Protector will be employed.

STEP 1

Open hood and trial fit the Hood Protector centrally on the hood. Note the slots in the underside of Hood Protector that correspond to grille areas. Make note of the rubber bumper locations. Remove Hood Protector. See **FIGURE 1**.

STEP 2

Remove the grille retaining nuts and clean hood surface at bumper locations with enclosed alcohol wipe. At noted locations, trial fit the metal clips on grille by fitting them over the four grille studs after removing each nut. Note the center clips have cut-outs to fit around the grille sections. Remove clips after trial fit. Clean the grille areas (see Fig. 2) with the alcohol wipe provided and remove any residue with a dry clean cloth. Adhere the Large abrasive resistant tape. Re-fit brackets and re-install nuts. See **FIGURE 2**.

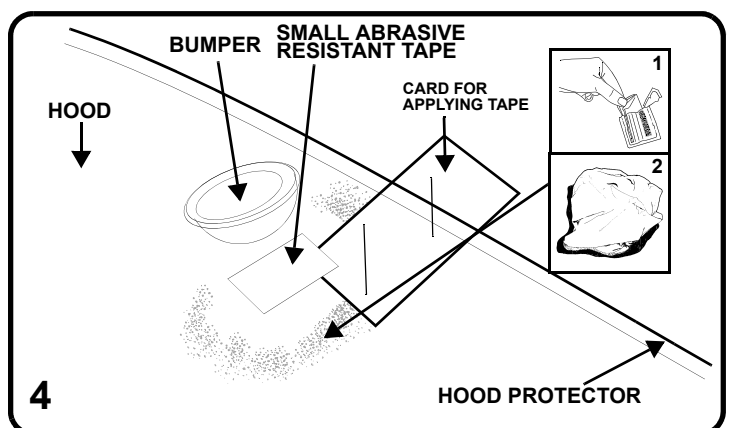
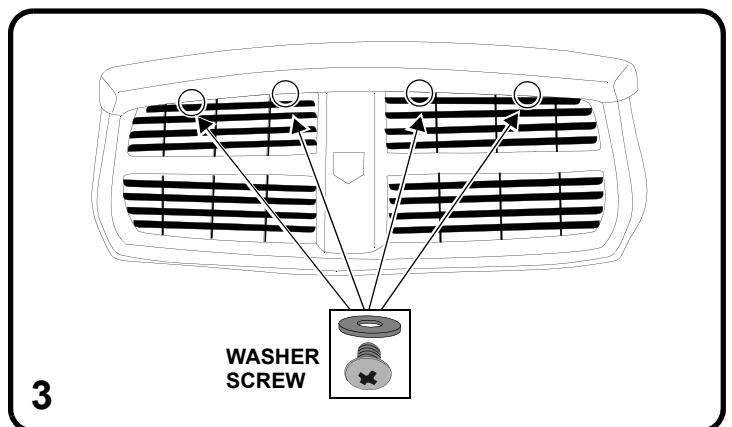
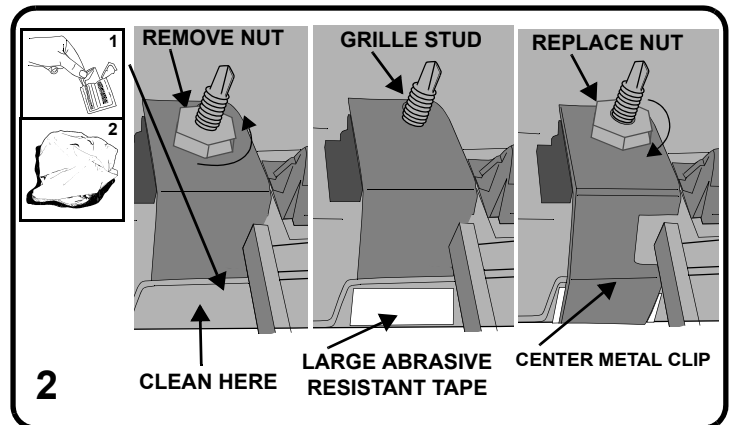
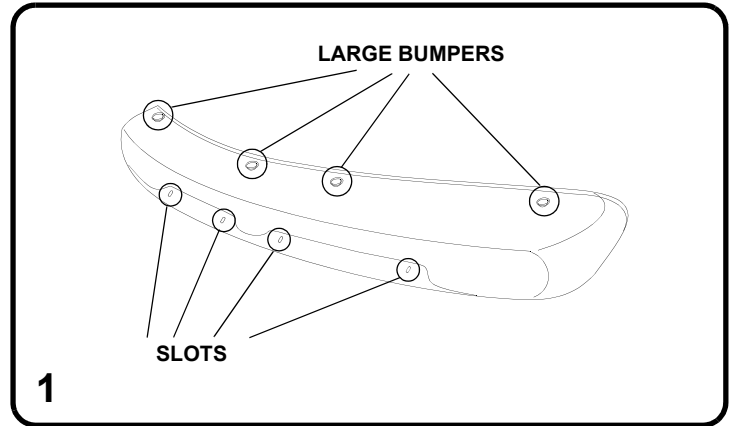
STEP 3

Install the Hood Protector and secure it to the brackets with screws and washers provided in kit. See **FIGURE 3**.

Note: The slots in the underside of the hood protector fit over the raised inserts in the brackets.

STEP 4

Attach a small area of the abrasive resistant tape to the corner of the plastic card in kit. Using this card, slide abrasive resistant tape underneath each bumper. Once the abrasive resistant tape is located under each bumper firmly press the tape to the hood surface and remove card. See **FIGURE 4**.



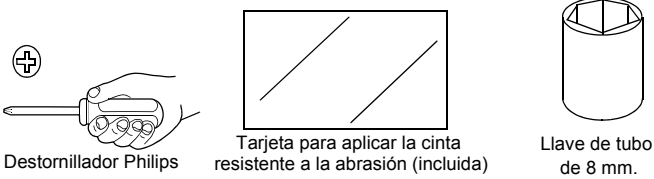


K-6859160

CONTENIDO

- (1) Protector del Capó
- (1) Hoja de Instrucciones
- (4) Arandelas
- (1) Tarjeta para aplicar la cinta resistente a la abrasión
- (4) Cintas grandes resistentes a la abrasión
- (4) Cintas chicas resistentes a la abrasión
- (1) Limpiador con alcohol
- (4) Sujetadores metálicos
- (4) Tornillos

Herramientas Requeridas:



IMPORTANTE: Lea cuidadosamente todas las instrucciones antes de comenzar la instalación.

..... **Sugerión útil**
 Para asegurar un posicionamiento correcto le recomendamos que coloque el protector centrado en el capó ya que se empleará la instalación y luego la remoción del protector del capó.

PASO 1

Abra el capó y posicione el Protector centrado en el capó. Note las ranuras en el lado inferior del Protector del Capó que corresponde al área de la parrilla. Tome nota de la localización de los topes de goma. Remueva el Protector del Capó. Vea la **FIGURA 1**

PASO 2

Remueva las tuercas que sostienen la parrilla y limpie la superficie del capó en el lugar de colocación de los topes de goma usando el limpiador con alcohol incluido. Donde removió las tuercas pruebe los sujetadores metálicos sobre la parrilla colocándolos sobre los cuatro pivotes de la parrilla después de remover cada tuerca. Note que los sujetadores metálicos centrales tienen cortes para que calcen alrededor de las secciones de la parrilla. Remueva los sujetadores metálicos después de probarlos. Limpie con el limpiador con alcohol incluido las áreas de la parrilla (vea **Fig. 2**) y remueva cualquier residuo con un paño seco y limpio. Adhiera la cinta grande resistente a la abrasión recoloque los soportes y reinstale las tuercas.

Vea **FIGURA 2**.

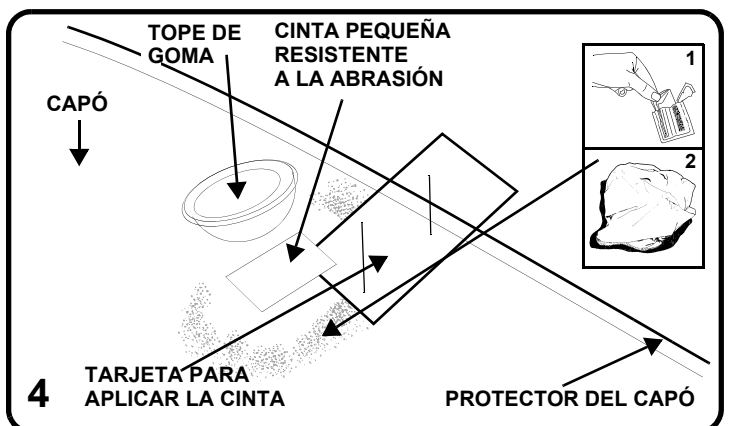
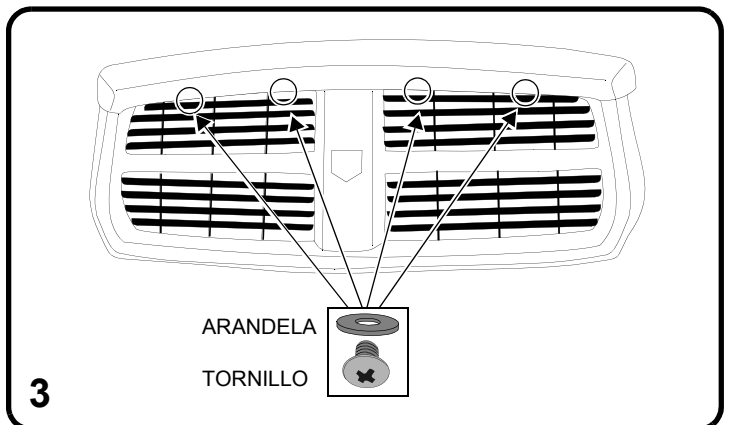
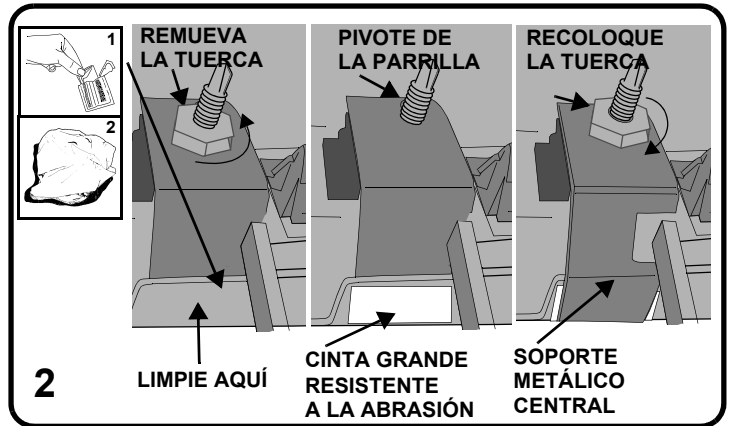
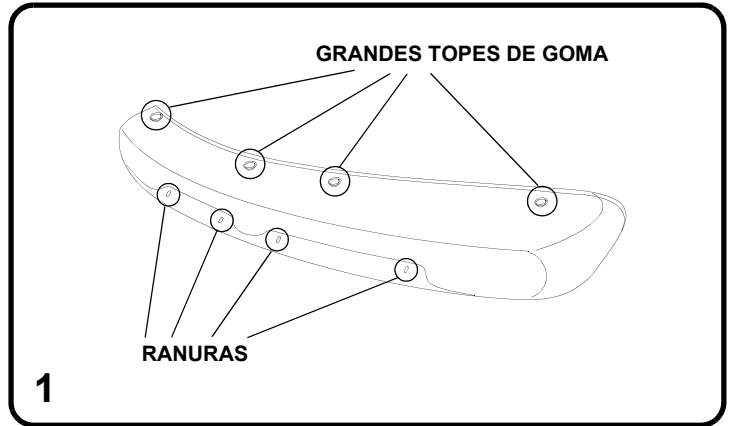
PASO 3

Instale el Protector del Capó y asegúrelo a los soportes con tornillos y arandelas provistas con el conjunto. Vea **FIGURA 3**.

NOTA: Las ranuras en el lado inferior del protector del capó encajan sobre las inserciones elevadas de los soportes.

PASO 4

Aplice un área pequeña de la cinta resistente a la abrasión a la esquina de la tarjeta plástica que viene con el conjunto. Usando esta tarjeta desplace la cinta resistente a la abrasión debajo de cada tope de goma. Una vez que la cinta resistente a la abrasión queda colocada bajo cada tope presiónela firmemente sobre la superficie del capó y retire la tarjeta. Vea **FIGURA 4**.



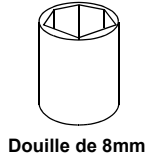
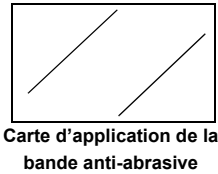
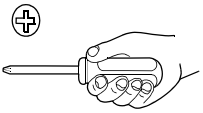


K-6859160

CONTENU

- (1) Protecteur de Capot
- (1) Feuille d'instruction
- (4) Rondelles
- (4) Petites bandes anti-abrasives
- (1) Lingette imprégnée d'alcool
- (1) Carte d'application de la bande anti-abrasive
- (4) Supports métalliques
- (4) Vis
- (4) Grandes bandes anti-abrasives

Outils requis



IMPORTANT: Veuillez lire attentivement toutes les instructions avant de commencer l'installation.

..... **Conseil Utile**

Il est recommandé de faire un essai d'ajustage pour s'assurer du bon positionnement, puisqu'il sera procédé à l'installation puis à l'enlèvement du protecteur de capot.

MARCHE À SUIVRE 1

Ouvrir le capot et faire un essai d'ajustage du Protecteur de Capot au centre du capot. Veuillez noter les rainures du dessous du Protecteur de Capot correspondant à celles de la grille. Noter l'emplacement des tampons en caoutchouc. Enlever le Protecteur de Capot. **Voir la FIGURE 1.**

MARCHE À SUIVRE 2

Enlever les écrous de rétention de la grille et nettoyer la surface du capot aux emplacements des tampons avec la lingette enduite d'alcool qui vous est fournie. Aux emplacements repérés, faire un essai d'ajustage des supports métalliques sur la grille en les plaçant sur les quatre goujons de la grille après avoir enlevé chaque écrou. Veuillez noter que les supports centraux sont découpés pour s'insérer autour des sections de la grille. Enlever les supports après l'essai d'ajustage. Nettoyer la superficie de la grille (voir Fig. 2) à l'aide de la lingette qui vous est fournie et enlever tous les résidus avec un chiffon propre. Faire adhérer le ruban adhésif anti-abrasif. Remonter les fixations et réinstaller les écrous. **Voir FIGURE 2.**

MARCHE À SUIVRE 3

Installer le Protecteur de Capot et l'arrimer aux fixations à l'aide des vis et des rondelles fournies avec le kit. **Voir FIGURE 3.**

VEUILLEZ NOTER : les rainures du dessous du protecteur de capot s'emboîtent sur les parties en relief des fixations.

MARCHE À SUIVRE 4

Fixer un petit morceau de ruban adhésif anti-abrasif sur le coin de la carte en plastique contenue dans la trousse. A l'aide de cette carte, glisser le ruban adhésif anti-abrasif sous chaque tampon. Une fois que le ruban adhésif anti-abrasif est placé sous chaque tampon, presser énergiquement le ruban contre la surface du capot et enlever la carte. **Voir FIGURE 4.**

