



# RAM 2500/3500/4500/5500 FRONT AIR DEFLECTOR



**A1** Acrylic/Chrome Air Deflector  
Acrylic/Chrome Dèflecteur d'air  
Deflector en color cromo y ahumado



**A2** Fasteners x 4  
Attaches x 4  
Tornillos de instalación x 4



**A3** Bumper (Acrylic) x 5  
Pare-chocs (Acrylic) x5  
Topes (Ahumado) x 5



**A4** Bumper (Chrome) x 4  
Pare-chocs (Chrome) x4  
Topes (Cromo) x 4



**A5** Alcohol Wipes x 1  
Tampons d'alcool x 1  
Limpiador con Alcohol x 1

## A KIT CONTENTS CONTENU DU KIT CONTENIDO DEL KIT

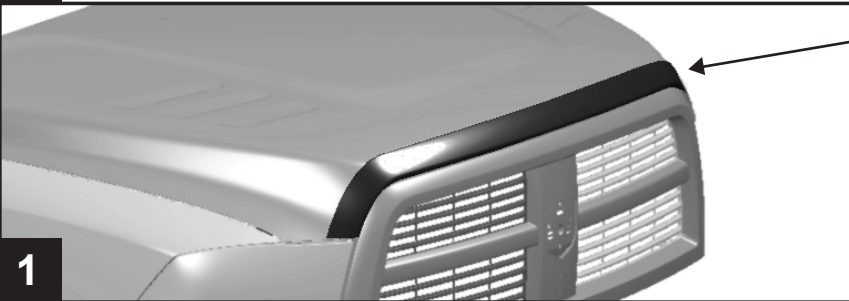


Phillips Screwdriver  
Phillips Tournevis  
Atornillador Phillips



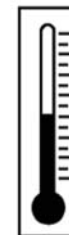
Washbucket  
Sceau á laver  
Cubeta para lavar

## B TOOLS REQUIRED OUTILS NECESSAIRES HERRAMIENTAS REQUERIDAS



1

2



97°F  
35°C  
68°F  
20°C



**APPLICATION:**  
**APPLICATION:**  
**INSTALACIÓN:**

**IMPORTANT NOTICE**  
**AVIS IMPORTANT**  
**NOTA IMPORTANTE**

Prior to installation, check the entire kit for possible damage or defects.  
Avant l'installation vérifier le dossier complet sur d'éventuels dommages ou de défauts  
Antes de instalar, verifique que todas las partes estén en buenas condiciones

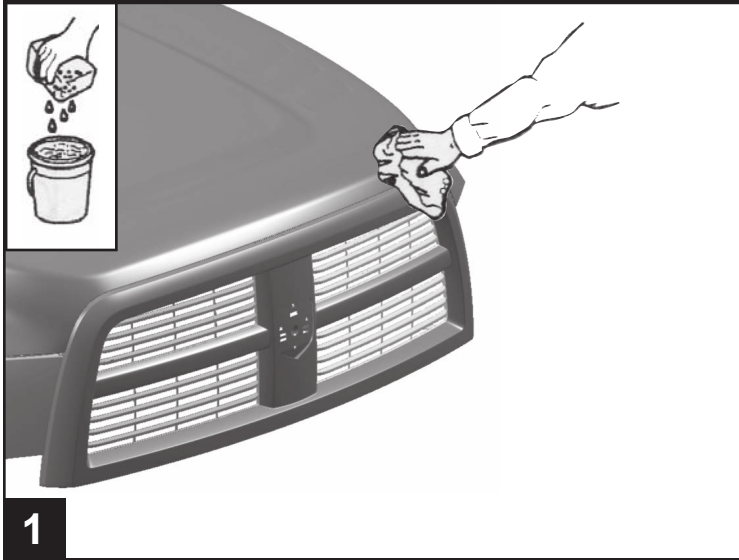
**IF PARTS ARE DAMAGED OR CONTAIN DEFECTS DO NOT INSTALL.**  
**YOU MUST RETURN THE COMPLETE KIT IF YOU WISH TO MAKE A WARRANTY CLAIM**  
**SI LES PIÉCES SONT ENDOMMAGÉES OU CONTIENNENT DES DÉFAUTS DE NE PAS INSTALLER.**  
**VOUS DEVEZ RENVoyer UN KIT COMPLET SI VOUS SOUHAITEZ FAIRE UN DEMANDE DE GARANTIE**

**SI HAY PARTES DAÑADAS O DEFECTUOSAS NO PROCEDA CON LA INSTALACIÓN.**  
**PARA HACER UN RECLAMO BAJO GARANTÍA, TODAS LAS PARTES DEBEN SER RETORNADAS**

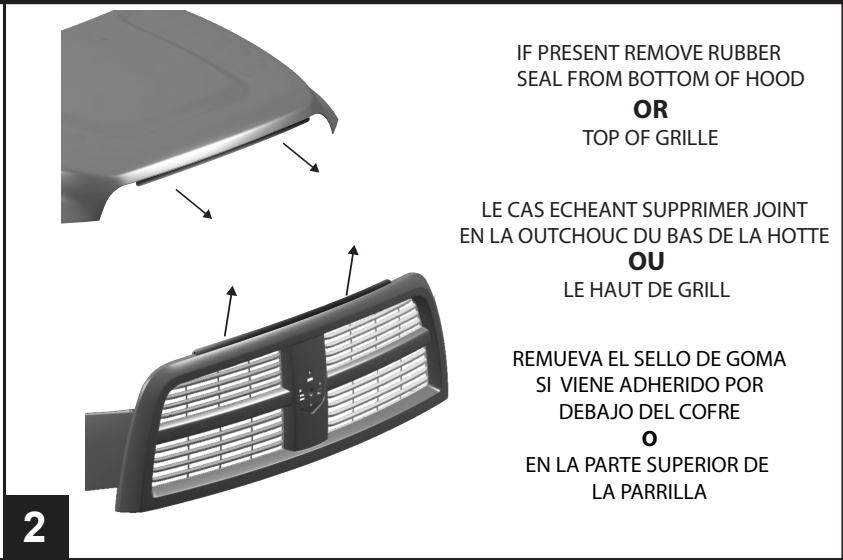
3



# RAM 2500/3500/4500/5500 FRONT AIR DEFLECTOR



1

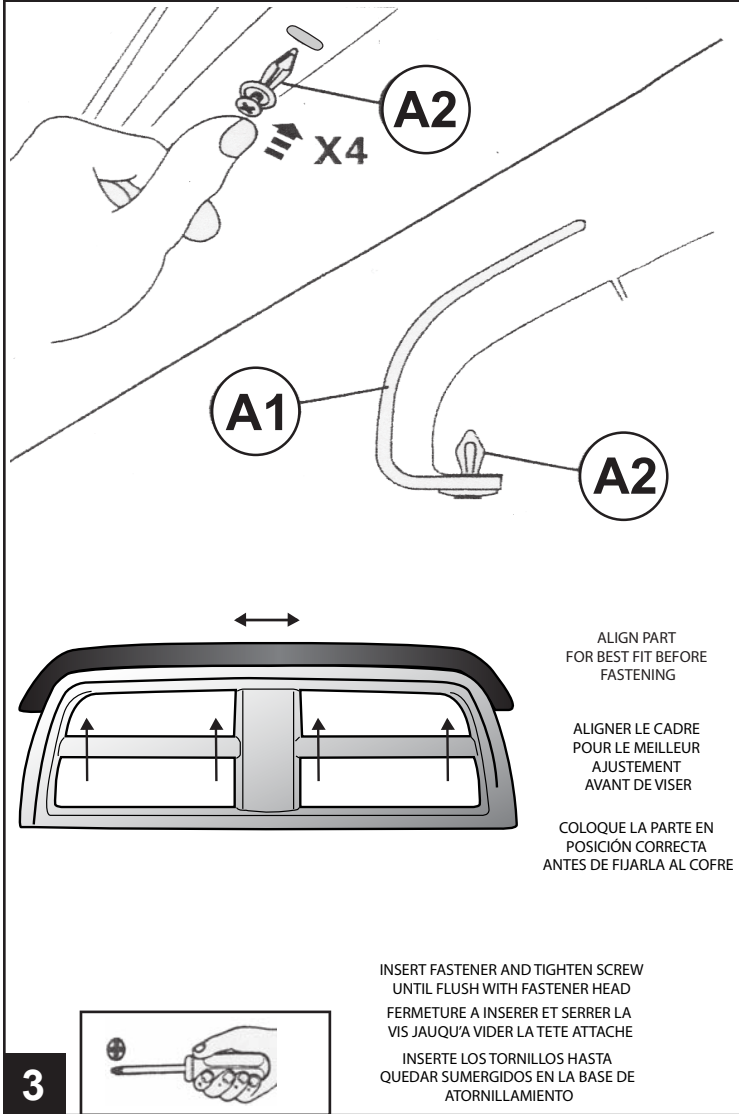


2

IF PRESENT REMOVE RUBBER SEAL FROM BOTTOM OF HOOD  
OR  
TOP OF GRILLE

LE CAS ECHEANT SUPPRIMER JOINT EN LA OUTCHOUC DU BAS DE LA HOTTE  
OU  
LE HAUT DE GRILL

REMUEVA EL SELLO DE GOMA SI VIENE ADHERIDO POR DEBAJO DEL COFRE  
O  
EN LA PARTE SUPERIOR DE LA PARRILLA



3

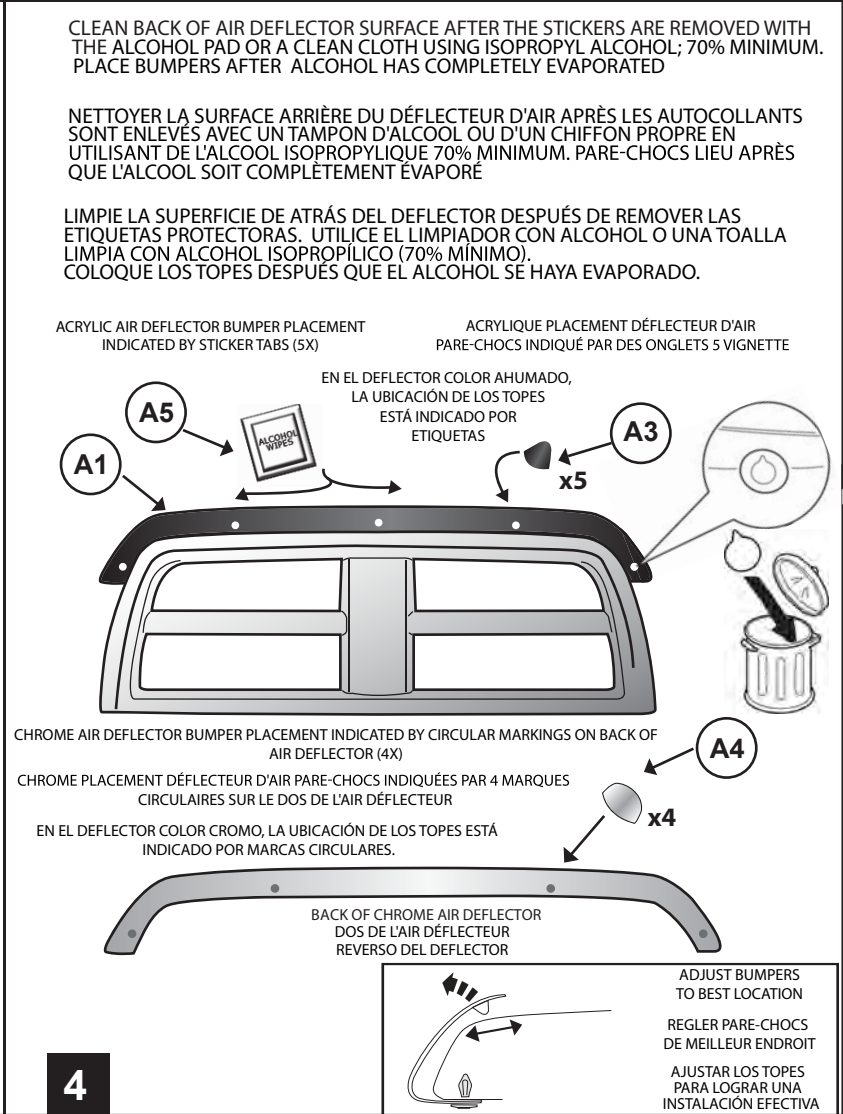
ALIGN PART FOR BEST FIT BEFORE FASTENING

ALIGNER LE CADRE POUR LE MEILLEUR AJUSTEMENT AVANT DE VISER

COLOQUE LA PARTE EN POSIÇÃO CORRECTA ANTES DE FIJARLA AL COFRE

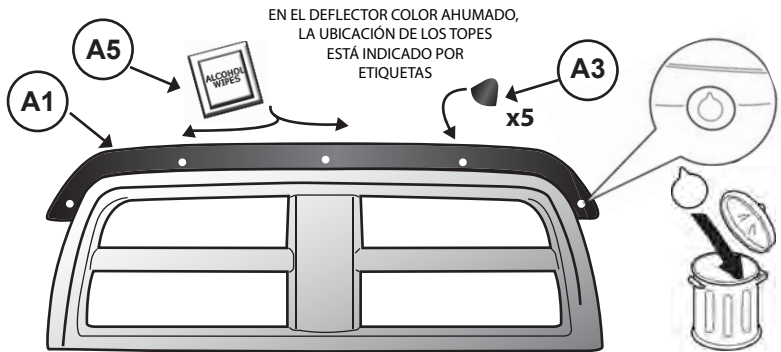
INSERT FASTENER AND TIGHTEN SCREW UNTIL FLUSH WITH FASTENER HEAD  
FERMETURE A INSERER ET SERRER LA VIS JAUQU'A VIDER LA TETE ATTACHE

INSERTE LOS TORNILLOS HASTA QUEDAR SUMERGIDOS EN LA BASE DE ATORNILLAMIENTO



ACRYLIC AIR DEFLECTOR BUMPER PLACEMENT INDICATED BY STICKER TABS (5X)

ACRYLIQUE PLACEMENT DÉFLECTEUR D'AIR PARE-CHOCX INDIQUÉ PAR DES ONGLETS 5 VIGNETTE



EN EL DEFLECTOR COLOR AHUMADO, LA UBICACIÓN DE LOS TOPES ESTÁ INDICADO POR ETIQUETAS

CHROME AIR DEFLECTOR BUMPER PLACEMENT INDICATED BY CIRCULAR MARKINGS ON BACK OF AIR DEFLECTOR (4X)

CHROME PLACEMENT DÉFLECTEUR D'AIR PARE-CHOCX INDIQUÉES PAR 4 MARQUES CIRCULAIRES SUR LE DOS DE L'AIR DÉFLECTEUR

EN EL DEFLECTOR COLOR CROMO, LA UBICACIÓN DE LOS TOPES ESTÁ INDICADO POR MARCAS CIRCULAIRES.

BACK OF CHROME AIR DEFLECTOR DOS DE L'AIR DÉFLECTEUR REVERSO DEL DEFLECTOR

ADJUST BUMPERS TO BEST LOCATION  
REGLER PARE-CHOCX DE MEILLEUR ENDROIT  
AJUSTAR LOS TOPES PARA LOGRAR UNA INSTALACIÓN EFECTIVA

4