

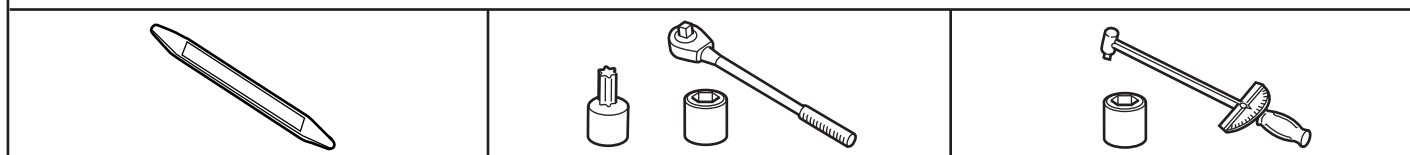
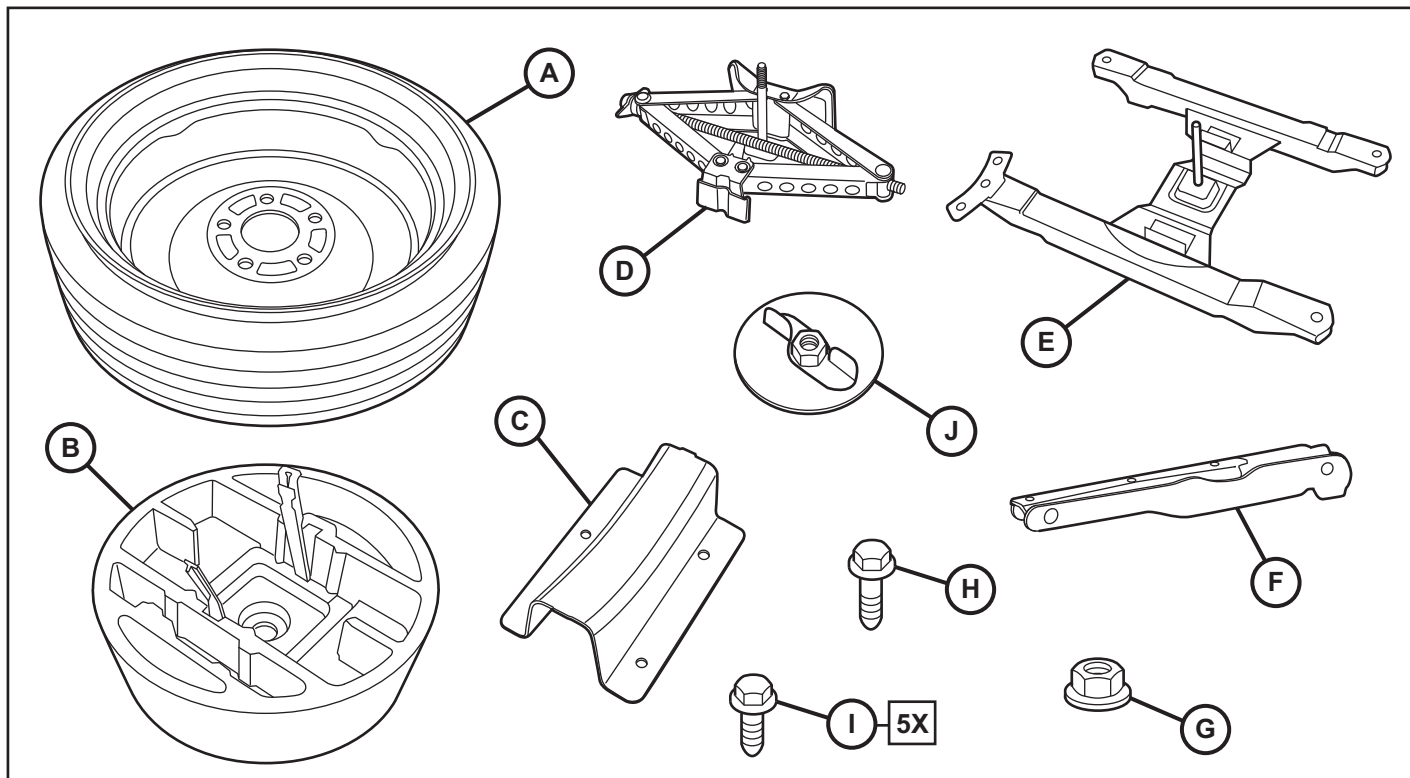


PACIFICA SPARE TIRE

PACIFICA Pneu de rechange

PACIFICA Rueda de repuesto

www.mopar.com



NOTE: CORRECT TRIM PANEL MUST BE ORDERED TO MATCH INTERIOR COLOR FOR STEP 10

Remarque: Le panneau de couverture correcte doit être commandé pour correspondre à la couleur intérieure du véhicule. Voir l'étape 10.

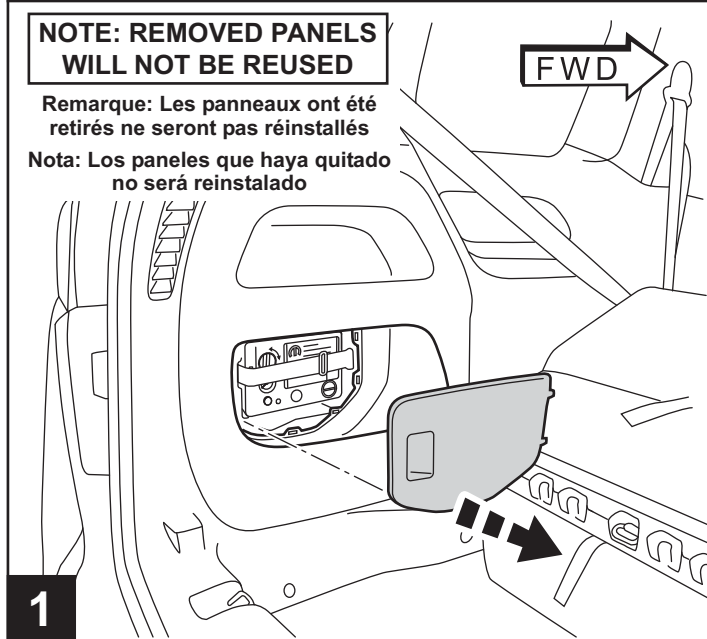
Nota: El panel de la cubierta correcta debe ser ordenado para que coincida con el color del interior del vehículo. Consulte el paso 10.

NOTE: REMOVED PANELS WILL NOT BE REUSED

Remarque: Les panneaux ont été retirés ne seront pas réinstallés

Nota: Los paneles que haya quitado no será reinstalado

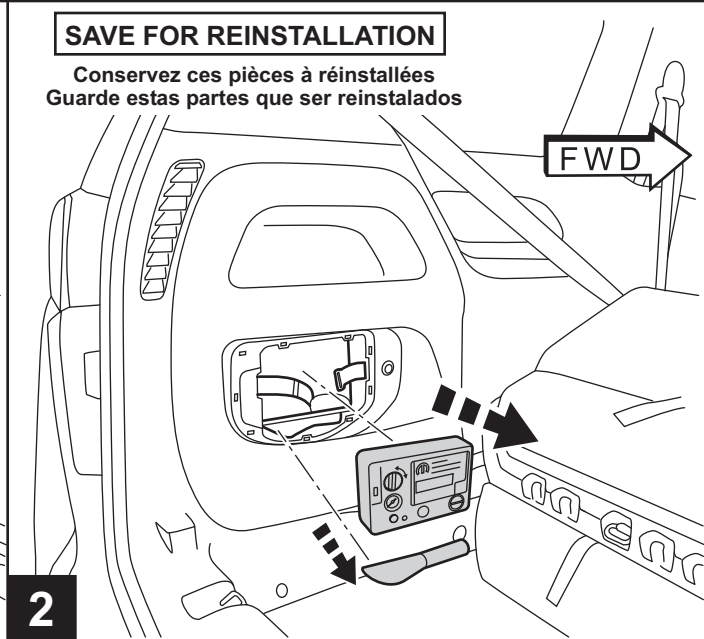
FWD →



SAVE FOR REINSTALLATION

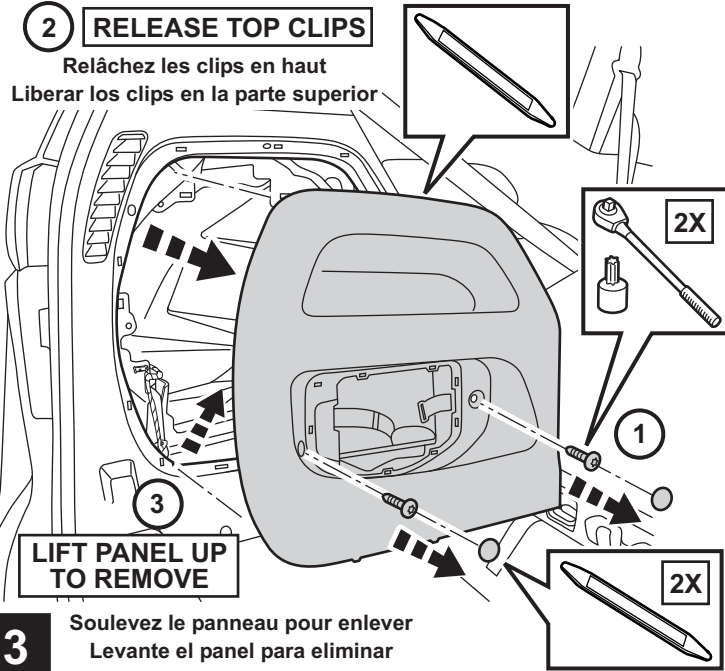
Conservez ces pièces à réinstallées
 Guardé estas partes que ser reinstalados

FWD →



2 RELEASE TOP CLIPS

Relâchez les clips en haut
Liberar los clips en la parte superior

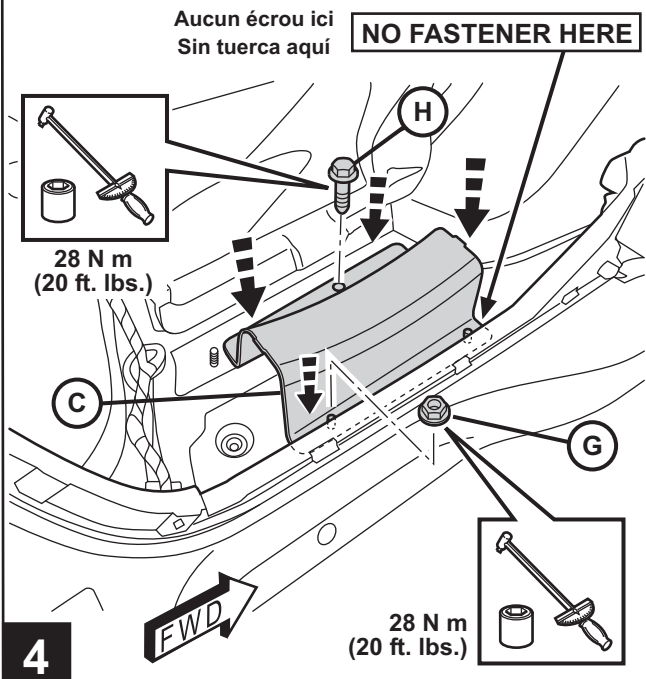


LIFT PANEL UP TO REMOVE

3 Soulevez le panneau pour enlever
Levante el panel para eliminar

Aucun écrou ici
Sin tuerca aquí

NO FASTENER HERE



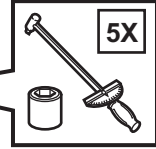
4

POSITION BRACKET (E) BEHIND SHEET METAL

Positionner le support (E)
derrière la tôle
Coloque el soporte (E) por
detrás del borde de chapa metálica

FWD →

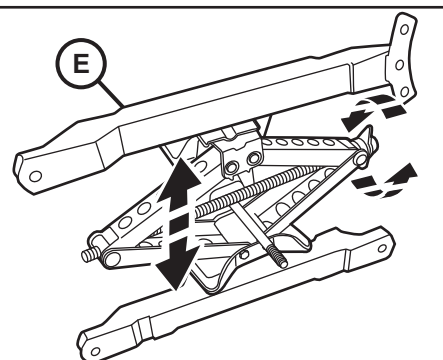
I 5X



28 N m (20 ft. lbs.)

5

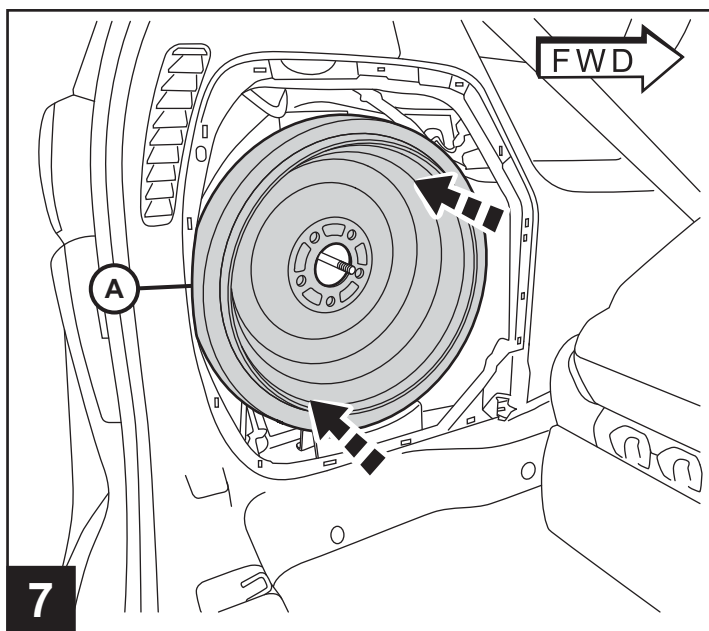
FWD →



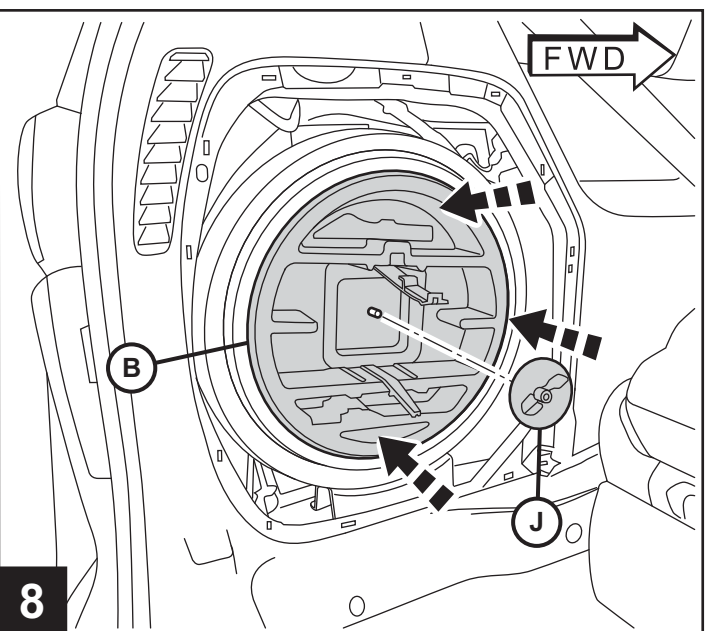
TURN WING NUT TO EXPAND JACK (D) INTO BRACKET (E)

Tourner l'écrou à ailettes pour étendre
la prise (D) dans le support (E)
Girar la tuerca de mariposa para ampliar
la toma (D) en el soporte (E)

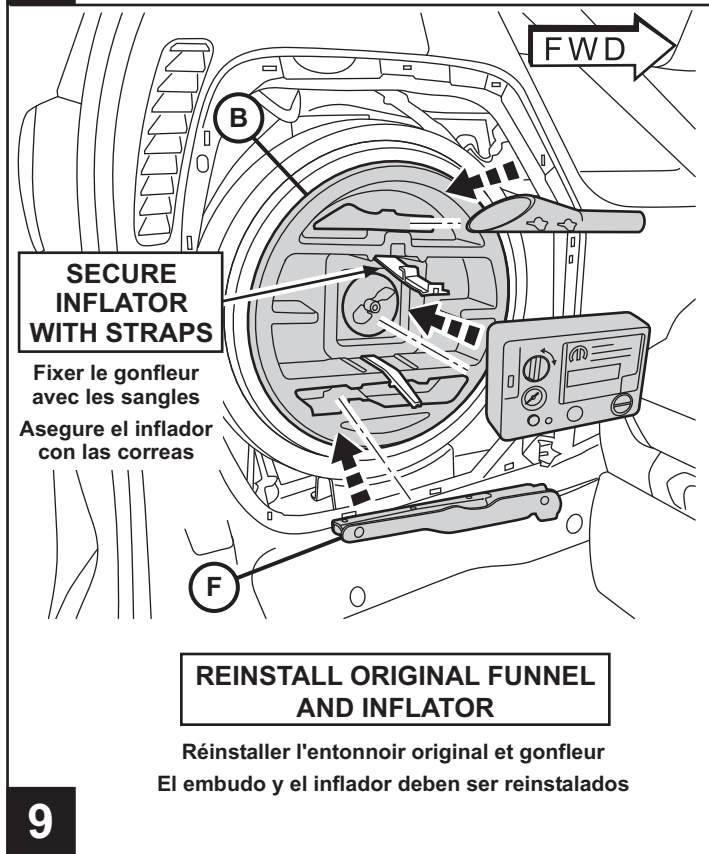
6



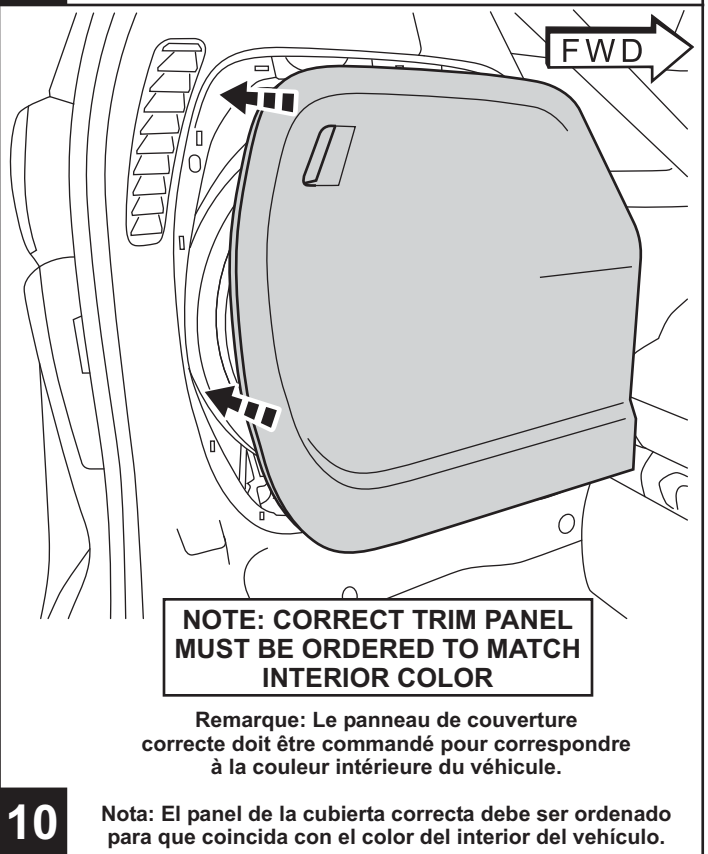
7



8



9



10